

KBFU

Zatapialne pompy z serii KBFU są przeznaczone do profesjonalnych prac odwodnieniowych. Wykorzystywane głównie w budownictwie do odwadniania wykopów. Pompy charakteryzują się trwałą i solidną konstrukcją. Przystosowane są do pompowania wody z piaskiem. Dzięki obudowie w postaci płaszcza chłodzącego mogą pracować zanurzone tylko częściowo. Użycie najwyższej jakości materiałów oraz wysokie parametry sprawiają że pompy KBFU mogą pracować w ciężkich warunkach takich jak kopalnie. W celu zapewnienia gwarancji szczelności użyto podwójnej dławicy mechanicznej. Pompy o jednofazowe o mocy 0,45-2,2 kW wyposażone są w zabezpieczenie termiczne zamontowane w uzwojeniu. Pompa 50-KBFU-0,45 wyposażona jest w wyłącznik pływakowy automatycznie sterujący pracą pompy. Pompa 25-KBFU-0,45 pozwala odpompować wodę do poziomu 3 mm. Silniki pomp z serii KBFU posiadają izolację uzwojenia kasy F natomiast łożyska jakie zastosowano pochodzą z japońskiej firmy NSK.

ZASTOSOWANIE:

Odwadnianie zalanych pomieszczeń, domów, garaży i lokali. Nawodnienia. Odwadnianie placów budowy. Pompowanie wód deszczowych i powierzchniowych ze stawów, jezior i rzek. Budownictwo lądowe. Kopalnie i kamieniołomy. Wszędzie tam gdzie istnieje ryzyko znacznej zawartości piachu w pompowanej wodzie.



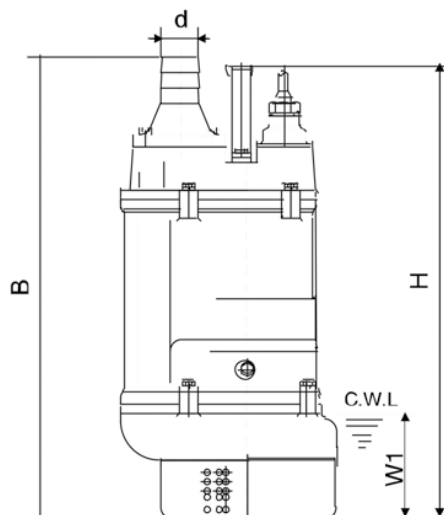
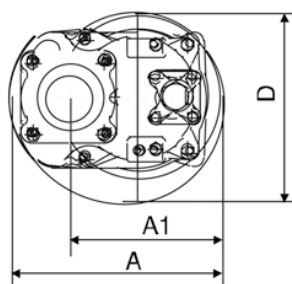
Nazwa	Wymiary (mm)						
	d	A	A1	B	D	H	W1
25-KBFU-0,45	25	230		340	220	340	60
50-KBFU-0,45	50	230		360	220	340	60
50-KBFU-0,75	50	273	225	508	220	488	150
50-KBFU-1,5	50	273	225	533	220	513	150
50-KBFU-2,2	50	273	225	558	220	538	150
80-KBFU-1,5	80	235	173	535	216	505	120
80-KBFU-2,2	50	235	173	535	216	505	120
100-KBFU-3,7	100	283	208	642	252	629	150
80-KBFU-5,5	80	283	208	671	252	590	150
150-KBFU-7,5	150	330	240	790	314	676	190

Warunki pracy:

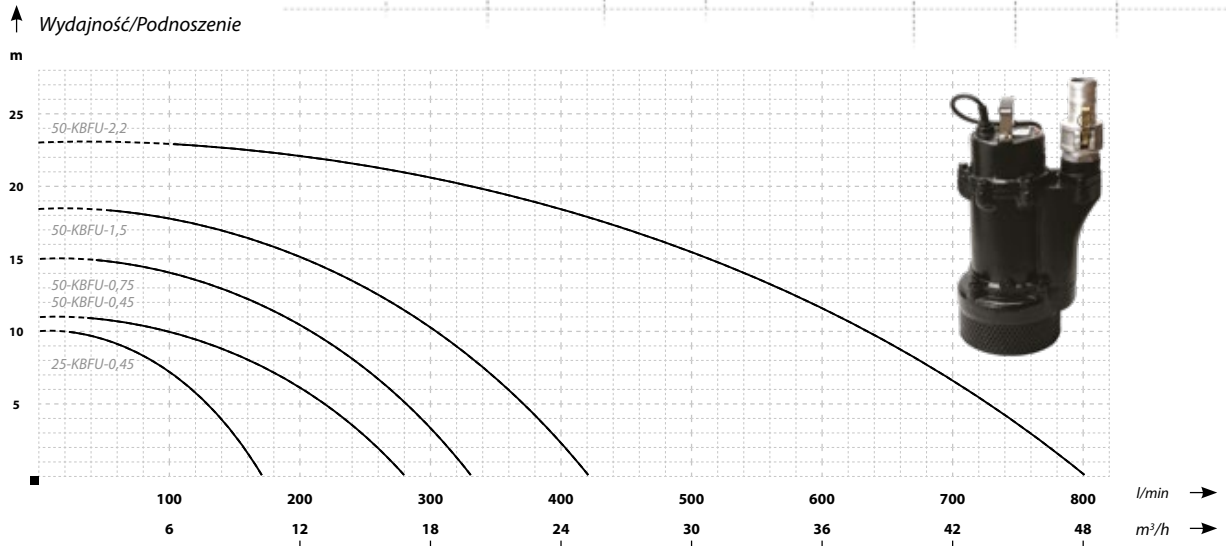
- Maksymalna temperatura cieczy 40°C
- Maksymalna temperatura otoczenia 40°C
- Zabezpieczenie termiczne: 230V-tak/400V-nie
- Klasa izolacji F
- Tryb pracy – ciągły
- Bezpieczeństwo – IP68
- PH wody: 5-9
- Gęstość cieczy: 1.2x10³kg/m³

Materiały:

- Obudowa silnika: stop/żeliwo szare
- Korpus: żeliwo szare
- Wał i rotor: stal nierdzewna AISI 304
- Wirnik: żeliwo szare pokryte warstwą ciężko ścieralną / stop chromu
- Łożyska: NSK
- Dławica mechaniczna:
- ≤ 2,2kW: Sic-Sic / Carbon-Sic
- ≥ 3,7kW: Sic-Sic / Sic-Sic
- Prędkość obrotowa silnika: 2850RMP
- Długość przewodu: 10 m

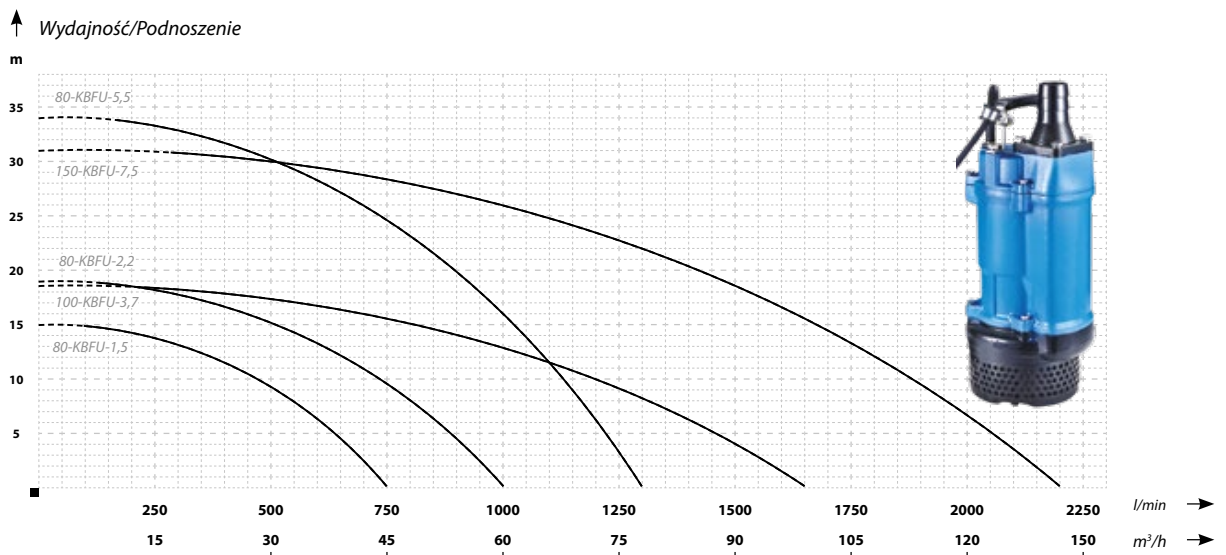


KBFU



PARAMETRY

Nazwa	Podnoszenie (m)	Wydajność (l/min)	Moc silnika (kW)	Zasilanie (V)	Pobór prądu (A)	Króciec (cale)	Waga (kg)
25-KBFU-0,45	10	170	0,45	230	2,3	1	11,8
50-KBFU-0,45	11	280	0,45	230	2,3	2	12
50-KBFU-0,75	15	330	0,75	230	5,8	2	39
50-KBFU-1,5	18,5	420	1,5	230	11,4	2	44
50-KBFU-2,2	23	800	2,2	230	14	2	46



PARAMETRY

Nazwa	Podnoszenie (m)	Wydajność (l/min)	Moc silnika (kW)	Zasilanie (V)	Pobór prądu (A)	Króciec (cale)	Waga (kg)
80-KBFU-1,5	15	750	1,5	400	3,5	3	37
80-KBFU-2,2	19	1000	2,2	400	5,0	3	39
100-KBFU-3,7	18,5	1650	3,7	400	7,7	4	67
80-KBFU-5,5	34	1300	5,5	400	11,4	3	84
150-KBFU-7,5	31	2200	7,5	400	15	6	114

PROFESJONALNE ZATAPILANE POMPY SZLAMOWE



KBFU

