

## Budowa

Pompy wirowe z wirnikami zamkniętymi. Silnik elektryczny z przedłużonym wałem, na którym osadzony jest wirnik. Korpus pompy z króćcem ssawnym usytuowanym osiowo i króćcem tłocznym usytuowanym promieniowo ku górze. Podstawowe wymiary i charakterystyki zgodne z EN 733. Połączenia kołnierzowe: kołnierze PN 10, zgodnie z EN 1092-2. Kołnierze (na żądanie).

2

Rozmiary	Kołnierze
od NM 32/... do NM 50/...	Kołnierze wkręcane EN 1092-1, PN 16
od NM 65/... do NM 100/250	Kołnierze do spawania EN 1092-1, PN 10

## Zastosowania

- dla cieczy czystych, bez materiałów ściernych, nieagresywnych do materiałów pompy (dopuszczalna zawartość ciał stałych: 0,2 %).
- do zaopatrywania w wodę
- do obiegów wodnych, ciepłych, klimatyzacyjnych i chłodzących
- do zastosowań przemysłowych i domowych
- dla ochrony przeciwpożarowej
- do systemów nawadniania

## Warunki pracy pompy

Dopuszczalna temperatura cieczy od -10°C do +90°C.  
Dopuszczalna temperatura otoczenia: do +40°C.  
Całkowita wysokość ssania: 7 metrów  
Maksymalne dopuszczalne ciśnienie w pompie: 10 barów (16 barów dla pomp NMD 25/190; NMD 32/210; NMD 40/180).  
Praca ciągła.

## Silnik

Silnik indukcyjny dwubiegunowy, 50 Hz (n = 2900 rpm).  
NM: Trójfazowy 230/400 V ± 10% do 3 kW  
400/690 V ± 10% od 4 do 75 kW.  
Klasa izolacji F.  
Stopień ochrony IP 54  
Wykonany zgodnie z normami: EN 60034-1; EN 600334-30

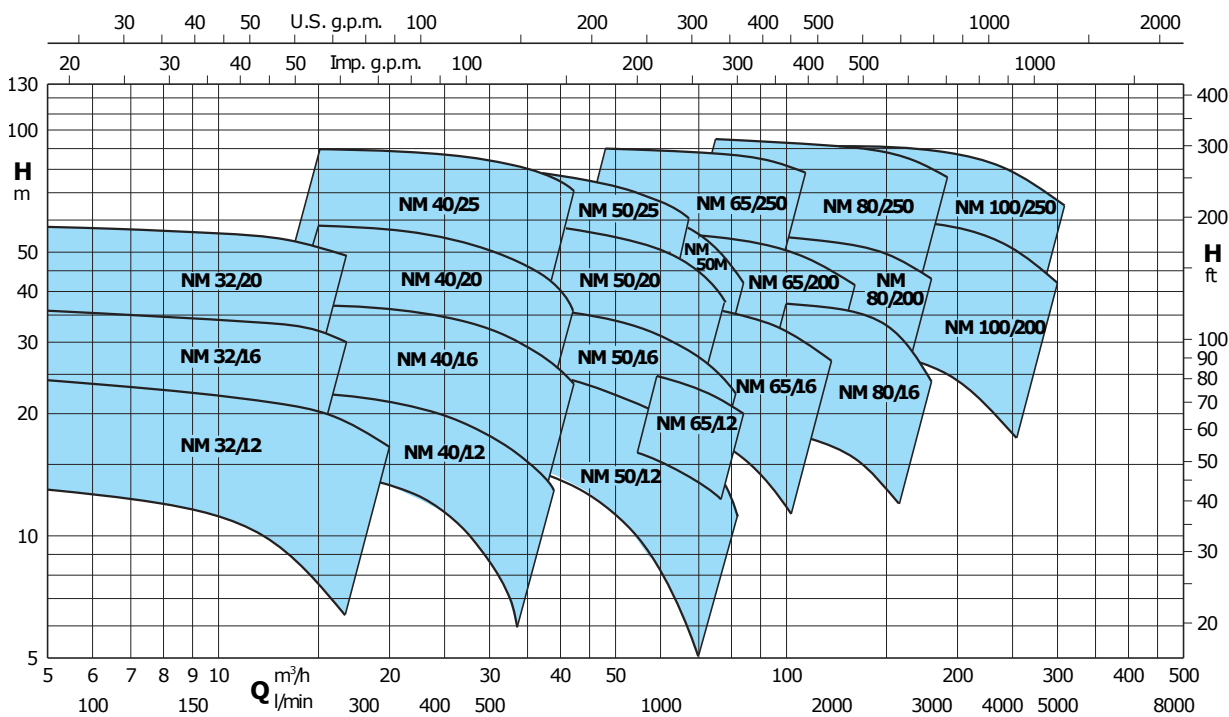
## Wykonania specjalne na żądanie:

- Inne wielkości napięcia
- Częstotliwość 60 Hz
- Stopień ochrony IP 55
- Uszczelnienia mechaniczne specjalne
- Uszczelnienie dławicowe (tylko dla wykonania standardowego NM)
- Jednofazowy silnik (NMM) do 1,5 kW.
- Wykonanie przeciwybuchowe zgodnie z Dyrektywą 94/9 EEC (ATEX).
- Wyższa/nizsza temperatura cieczy lub otoczenia.

## Materiały

Komponenty	NM	B - NM	I - NM
Obudowa pompy	Żeliwo	Brąz	
Łącznik	GJL 200 EN 1561	G - Cu Sn 10 EN 1982	
Wirnik	Żeliwo	Brąz	Chrom Nikiel Molibden stal AISI 316
	GJL 200 EN 1561	G - Cu Sn 10 EN 1982	
	Mosiądz P - Miedź Cynk 40 Ołów 2 UNI 5705 dla NM 32/12-16-20, NM 40/20 B-NM 32/125-160-200, B-NM 40/200		
Wał	Cr Ni stal AISI 303 do 2,2 kW	Cr Ni Mo stal AISI 316	
	Cr stal AISI 430 Od 3 kW do 75 kW		
Uszczelnienie mechaniczne	Węgiel - Ceramika - NBR		
Kołnierze	Stal węglowa 430B UNI 7070		

## Wykres obrotów n ≈ 2900 obr/min



### Obroty n ≈ 2900 obr/min

B-NM	NM	P <sub>2</sub>		Q m <sup>3</sup> /h l/min	6,6	7,5	8,4	9,6	10,8	12	13,2	15	16,8	18,9	21	24	27	30
		kW	HP		110	125	140	160	180	200	220	250	280	315	350	400	450	500
B-NM 32/12F	NM 32/12FE	0,55	0,75	H m	12,5	12,5	12	11,5	11	10	9	7,5						
B-NM 32/12D	NM 32/12DE	0,75	1		18	18	17,5	17	16,5	16	15,5	14						
B-NM 32/12A	NM 32/12AE	1,1	1,5		23	23	22,5	22	21,5	21	20,5	19						
B-NM 32/12S	NM 32/12SE	1,5	2		23,5	23,5	23	22,5	22	21,5	21	20,5	19*	18,5*	16,5*	13*		
B-NM 32/16B	NM 32/16BE	1,5	2		29,5	29,5	29	28,5	27,5	27	26	25*	22,5*					
B-NM 32/16A/A	NM 32/16A/A	2,2	3		35,5	35,5	35	34,5	34	33,5	33	32*	30*					
B-NM 32/20D/A	NM 32/20D/A	2,2	3		38	37,5	37	36	35	33,5	32							
B-NM 32/20C/A	NM 32/20C/A	3	4		45	44,5	44	43,5	42,5	41	40	38	36*					
B-NM 32/20A/A	NM 32/20A/A	4	5,5		57,5	57	56	55,5	55	54,5	53,5	51,5	49*					

B-NM	NM	P <sub>2</sub>		Q m <sup>3</sup> /h l/min	15	16,8	18,9	21	24	27	30	33	37,8	39	42	45	48	54
		kW	HP		250	280	315	350	400	450	500	550	630	650	700	750	800	900
B-NM 40/12F	NM 40/12F/A	1,1	1,5	H m	14	13,5	13	12	11	9,5	8	6						
B-NM 40/12C	NM 40/12C/A	1,5	2		17,5	17	16,5	16	15	13,5	12	10,5	7,5	6,5				
B-NM 40/12A/A	NM 40/12A/B	2,2	3		22	22	21,5	21	20	19	18	16,5	14	13	11,5			
B-NM 40/16C/A	NM 40/16C/B	2,2	3		23	22,5	22	21,5	20	18,5	16,5	14,5	11	10				
B-NM 40/16B/A	NM 40/16B/B	3	4		29	28,8	28	27,5	26,5	25	23,5	21,5	18	17	14			
B-NM 40/16A/A	NM 40/16A/B	4	5,5		37	36,5	36,5	36	35	33,5	32	30,5	27	26	23,5	20	17	
B-NM 40/20D/A	NM 40/20D/A	4	5,5		39	38	37	35,5	33,5	30,5	27	22,5	14					
B-NM 40/20C/A	NM 40/20C/A	4	5,5		41,5	40,5	39,5	38	36	33,5								
B-NM 40/200B/A	NM 40/20B/A	5,5	7,5		50	49,5	48,5	47,5	45,5	43,5	41,5	37,5	30,5					
B-NM 40/200A/A	NM 40/20AR/A	5,5	7,5		55	54,5	54	53	51	49								
B-NM 40/200A/A	NM 40/20A/A	7,5	10		57,5	57	56,5	55,5	54,5	52,5	50,5	48	42,5	40,5	35			
B-NM 40/25C/B	NM 40/25C/B	9,2	12,5		61	61	60,5	59,5	58,5	56,5	53,5	49,5	41,5	40	33,5			
B-NM 40/25B/B	NM 40/25B/B	11	15		69,5	69,5	69	68,5	67	65,5	63,5	60,5	53,5	51	45			
B-NM 40/25A/B	NM 40/25A/B	15	20		90	90	89,5	89	88,5	87	85	83	77,5	76	70,5			

B-NM	NM	P <sub>2</sub>		Q m <sup>3</sup> /h l/min	24	27	30	33	37,8	42	48	54	60	66	69	72	75	78	81	84
		kW	HP		400	450	500	550	630	700	800	900	1000	1100	1150	1200	1250	1300	1350	1400
B-NM 50/12F/A	NM 50/12F/B	2,2	3	H m			15,5	15	14	13,5	12	10	8	6						
B-NM 50/12D/A	NM 50/12D/B	3	4				20	19,5	18,5	18	16,5	14,5	13	10,5	9	8				
B-NM 50/12A/A	NM 50/12A/B	4	5,5				24	24	23	22,5	21	19,5	17,5	15	14	12,5	11,5	10		
B-NM 50/12S/A	NM 50/12S/B	4	5,5				26,5	26	25,5	24,5	23,5	22	20	18	16,5	15,5	14	13	11	
B-NM 50/160B/B	NM 50/16B/B	5,5	7,5				31	30,5	29,5	28	26	24	21,5	19	17,5	15,5	14	13	11,5	9,5
B-NM 50/160A/A	NM 50/16A/B	7,5	10				38,5	38	37,5	36,5	34,5	32,5	30	27	25,5	24	22,5	20,5	19	
B-NM 50/200B/B	NM 50/20B/B	9,2	12,5		48	47,5	47,5	47	45,5	44,5	42,5	40	37	33	30,5	28	25,5	23		
B-NM 50/200A/B	NM 50/20A/B	11	15		55	55	54,5	54,5	53,5	52	50	48	45	41,5	39,5	37	35	32,5		
B-NM 50/200S/B	NM 50/20S/B	15	20		60	60	59,5	59,5	58,5	57,5	55,5	53,5	50,5	47	45	43	40,5	37		
B-NM 50/25C/B	NM 50/25C/B	11	15		55	54,5	54	53	51,5	49,5	46	41,5	35,5	28,5	24,5					
B-NM 50/25B/B	NM 50/25B/B	15	20		69	68,5	68	67,5	66	64	61	57	52,5	46,5	43					
B-NM 50/25A/B	NM 50/25A/B	18,5	25		80,5	80,5	80	79,5	78,5	77	74,5	71,5	67	61,5	58,5					
B-NM 50/25/65E/A	NM 50M/E/A	11	15			48	47,5	47	46	45	43	40	37	32	29,5	27	24			
B-NM 50/25/65D/A	NM 50M/D/A	15	20				57	56,5	56	55	53	51	48	44,5	42	39,5	37	32	29	25*
B-NM 50/25/65C/A	NM 50M/C/A	18,5	25				68	67,5	67	66,5	65	63	61	58	56	53,5	51,5	48	45,5	42*

B-NM - B-NMS	NM - NMS	P <sub>2</sub>		Q m <sup>3</sup> /h l/min	37,8	42	48	54	60	66	75	84	96	108	120	132	150	168
		kW	HP		630	700	800	900	1000	1100	1250	1400	1600	1800	2000	2200	2500	2800
B-NM 65/12E/A	NM 65/12E/A	4	5,5	H m	18	17,5	17	16,5	16	15	13,5*							
B-NM 65/125C/A	NM 65/12C/A	5,5	7,5		22	21,5	21	20,5	20	19,5	18	15,5*						
B-NM 65/125A/A	NM 65/12A/A	7,5	10		26	25,5	25	24,5	24	23,5	22	20*						
B-NM 65/160E/A	NM 65/16E/A	5,5	7,5				20	19,5	19	18,5	17	15,5	13*	10*				
B-NM 65/160D/A	NM 65/16D/A	7,5	10				26	25,5	25	24,5	23,5	22	20*	16,5*	13*			
B-NM 65/160C/A	NM 65/16C/A	9,2	12,5				30	29,5	29	28,5	28	26,5	24,5*	21,5*	18*			
B-NM 65/160B/A	NM 65/16B/A	11	15				33,5	33	32,5	32	31	30	28*	25,5*	22*			
B-NM 65/160A/A	NM 65/16A/A	15	20				38	37,5	37	36,5	36	35	33*	30,5*	27*			
B-NM 65/200C/A	NM 65/20C/A	15	20				44	43,5	43	42,5	41	39,5	37,5*	35*	31*	27*		
B-NM 65/200B/A	NM 65/20B/A	18,5	25				50	49,5	49	48,5	47,5	46,5	44,5*	42*	39*	35*		
B-NM 65/200A/A	NM 65/200A/A	22	30				56,5	56	55,5	55	54,5	53,5	51*	48,5*	45,5*	41,5*		
B-NM 65/250C/A	NM 65/250C/A	22	30				64	63,5	63	61,5*	60*	57,5*	54,5*	50*				
B-NM 65/250B/A	NM 65/250B/A	30	40				79,5	79	78,5	78*	77*	75*	72*	67*				
B-NMS 65/250A	NMS 65/250A	37	50				90	89,5	89	88,5*	87,5*	86*	83,5*	78,5*				

### Obroty $n \approx 2900$ obr/min

2

B-NM - B-NMS	NM - NMS	P <sub>2</sub>		Q m <sup>3</sup> /h l/min	H															
		kW	HP		75	84	96	108	120	132	150	168	180	192	210	240	270	300		
B-NM 80/160E/A	NM 80/16E/A	7,5	10	20	19,3	18,5	17,5*	16,5*	15,5*	13*										
B-NM 80/160D/A	NM 80/16D/A	9,2	12,5	23	22,5	22	21*	19,5*	18*	15*										
B-NM 80/160C/A	NM 80/16C/A	11	15	27,5	27	26,5	25,5*	24,5*	23*	20*	16*									
B-NM 80/160B/A	NM 80/16B/A	15	20	34	33,5	33	32,5*	32*	31*	28*	23*	18*								
B-NM 80/160A/A	NM 80/16A/A	18,5	25	38,5	38	37,5	37*	36,5*	36*	33*	29*	24*								
B-NMS 80/200B	NM 80/200B/A	22	30	46,5	46	45,5	44,5	43,5*	42*	39*	35,5*	32*								
B-NMS 80/200A	NM 80/200A/A	30	40	56	55,5	55	54	53*	52*	49,5*	46*	43*								
B-NMS 80/250E	NM 80/250E/A	22	30	51	50	48,5	46,5	44,5*	42*	38*	33*	29*								
B-NMS 80/250D	NM 80/250D/A	30	40	65	64	62,5	61	59*	56,5*	53*	49*	45,5*	41*							
B-NMS 80/250C	NMS 80/250C	37	50	73,5	73	72	70,5	69*	67*	63*	59*	55,5*	51,5*							
B-NMS 80/250B	NMS 80/250B	45	60	84	83,5	82,5	81,5	80*	78*	74,5*	70,5*	67*	63*							
B-NMS 80/250A	NMS 80/250A	55	75	95	94,5	93,5	92,5	91,5*	90*	87,5*	84*	80,5*	76,5*							
B-NMS 100/200E	NM 100/200E/A	18,5	25				30	29,5	29	28	27	26*	25*	23*	19*					
B-NMS 100/200D	NM 100/200D/A	22	30				36	35,5	35	34	33	32*	31*	29*	24,5*	19*				
B-NMS 100/200C	NM 100/200C/A	30	40				45	44,5	44	43,5	42,5	41,5*	40,5*	39*	34,5*	29*	22°			
B-NMS 100/200B	NMS 100/200B	37	50				54	53,5	53	52,5	51,5	50,5*	49,5*	48*	44*	38,5*	32°			
B-NMS 100/200A	NMS 100/200A	45	60				61,5	61	60,5	60	59,5	58,5*	58*	56,5*	53*	48*	42°			
B-NMS 100/250B	NMS 100/250B	55	75				73,5	73	72,5	71,5	70	68,5*	67*	65*	61*	55,5*	48,5°			
B-NMS 100/250A	NMS 100/250A	75	100				91	90,5	90	89,5	88,5	88*	87*	85*	81*	75*	67°			

**NM(S)** wykonanie z żeliwa  
**B-NMS** wykonanie z brązu

P<sub>2</sub> moc znamionowa  
H podnoszenie w [m]

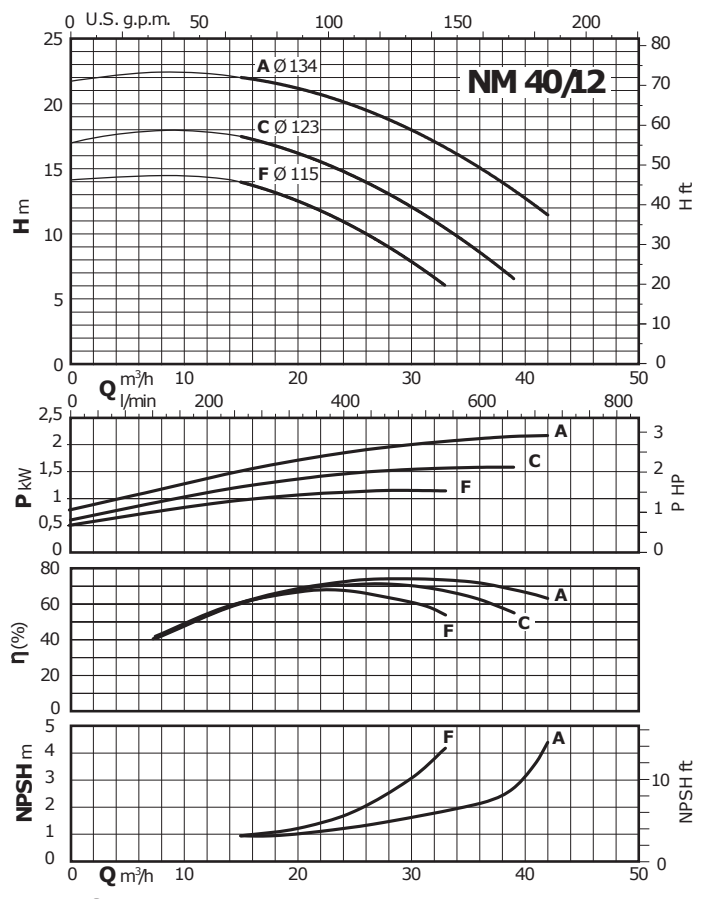
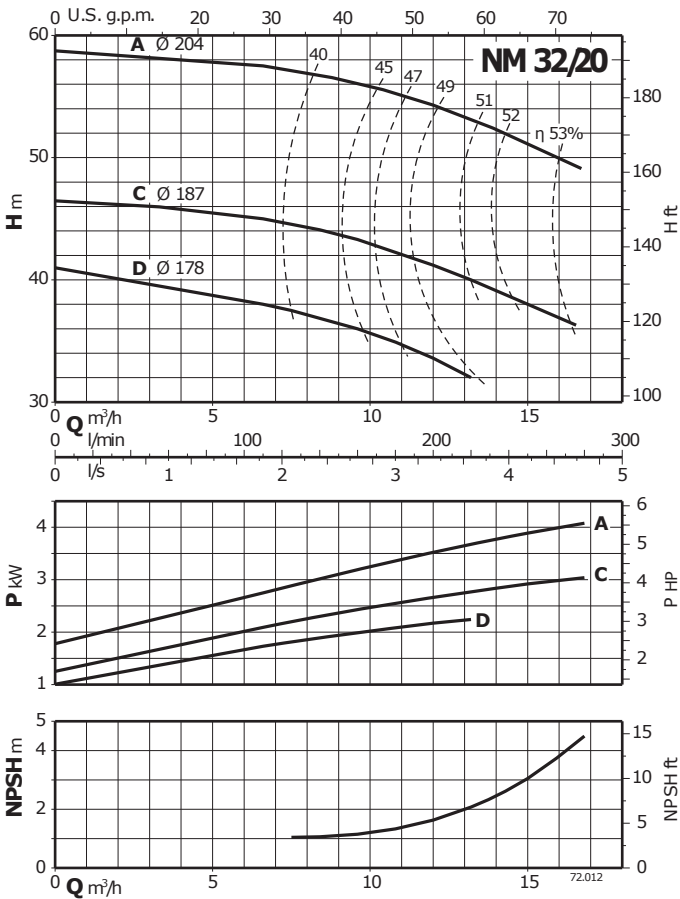
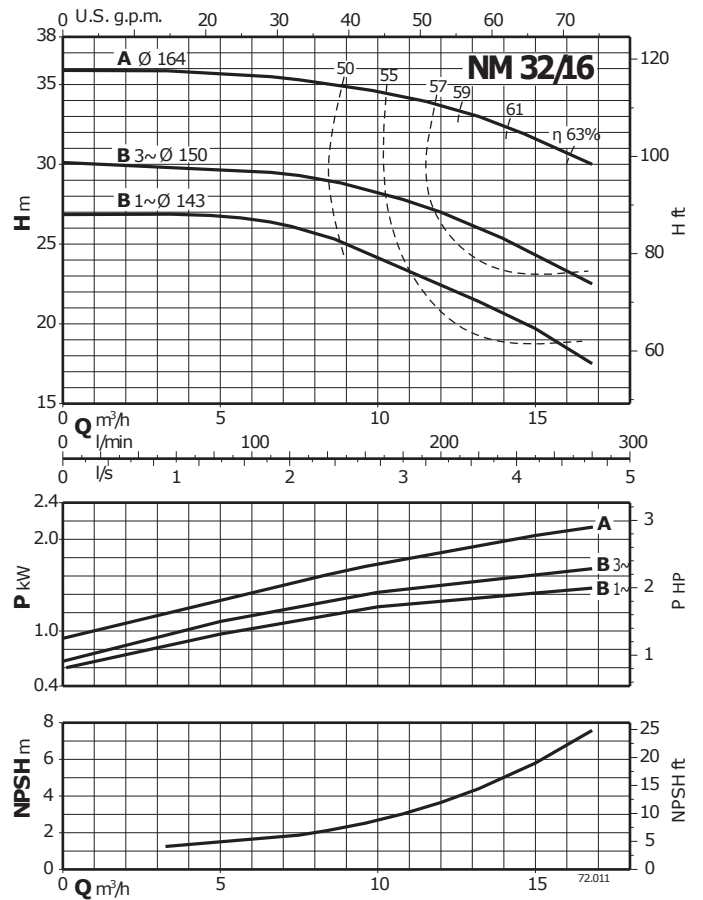
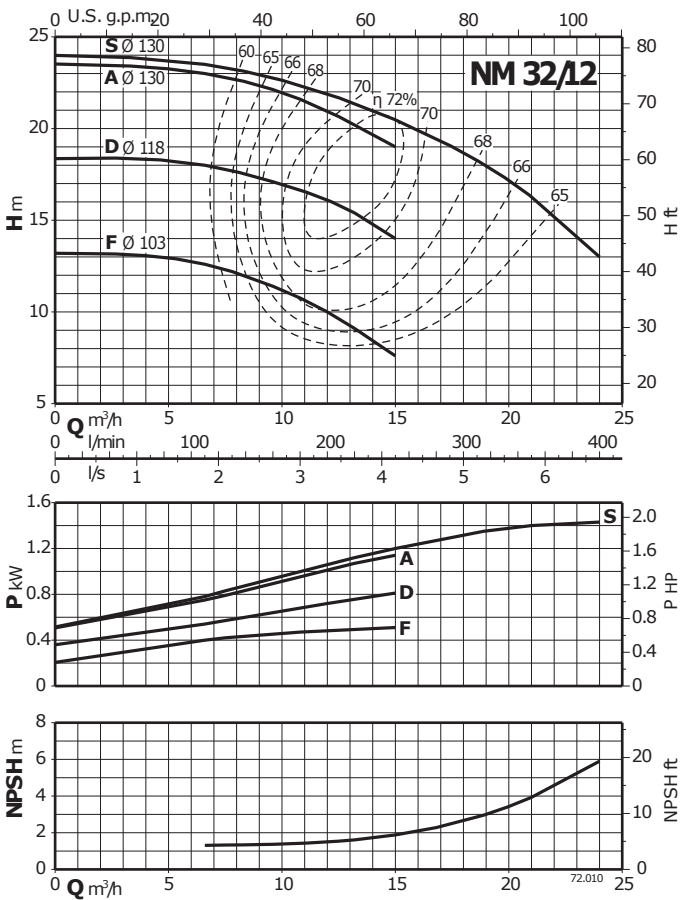
\* max zasysanie 1-2 m  
o z 1m zasysaniem  
stopień tolerancji UNI EN ISO 9906:2012

### Wartości prądów

P <sub>2</sub>		230V Δ / 400V Y			I <sub>A</sub> /I <sub>N</sub>
kW	HP	400V Δ / 690V Y	I <sub>N</sub> A	I <sub>N</sub> A	
0,55	0,75	4	2,3		4,8
0,75	1	4	2,3		4,8
1,1	1,5	4,6	2,7		5,6
1,5	2	7,5	4,3		5,5
2,2	3	9,2	5,3		7,4
3	4	11,5	6,6		8,2
4	5,5		9,6	5,5	7,6
5,5	7,5		10,9	6,3	9,1
7,5	10		14,3	8,3	9,1
9,2	12,5		18,5	10,7	8,2
11	15		21,5	12,4	8,5
15	20		27,3	15,8	9,5
18,5	25		34	19,6	9,4
22	30		41	23,7	10,7
30	40		54	31,2	8,8
37	50		64	36,9	7,2
45	60		77	44,5	7,3
55	75		93	53,7	6,8
75	100		128	73,9	7

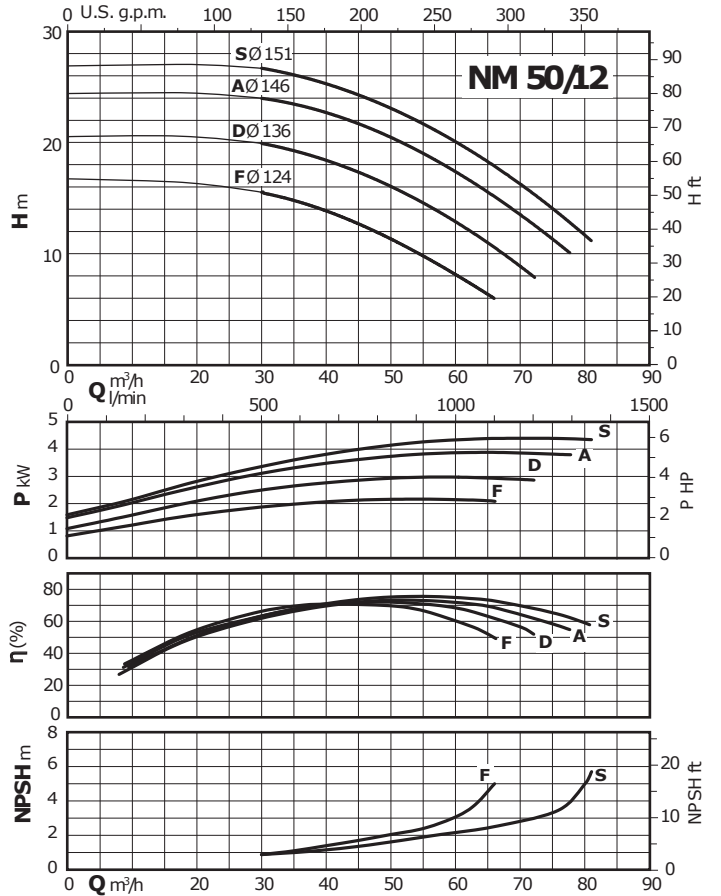
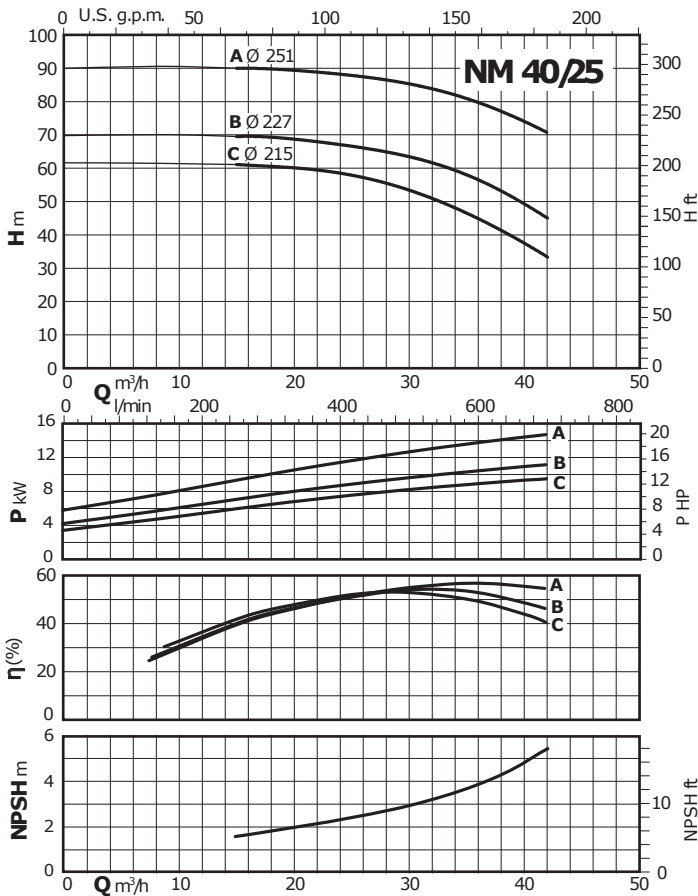
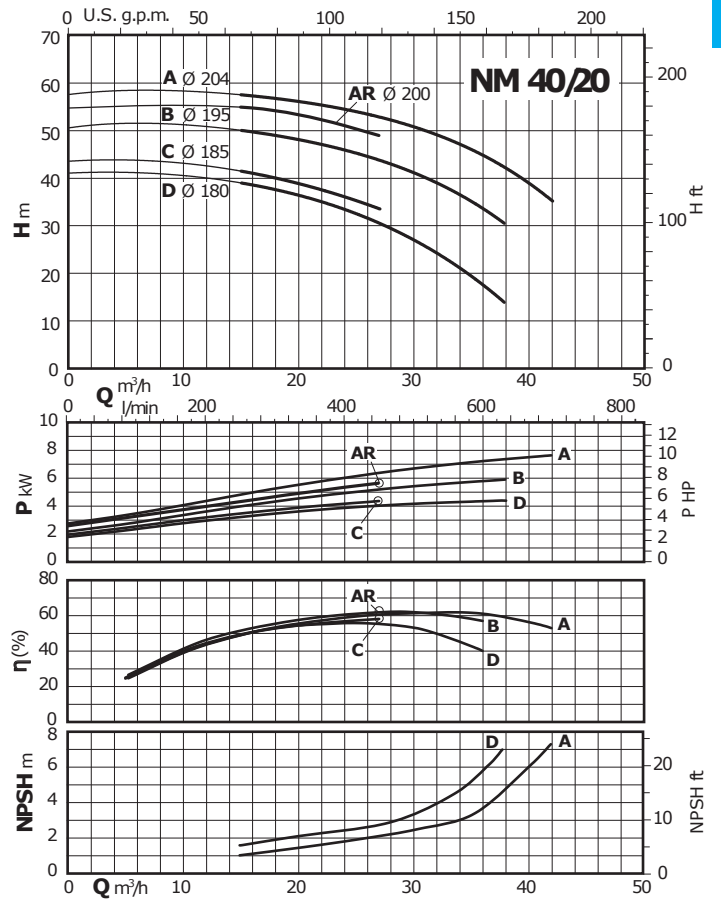
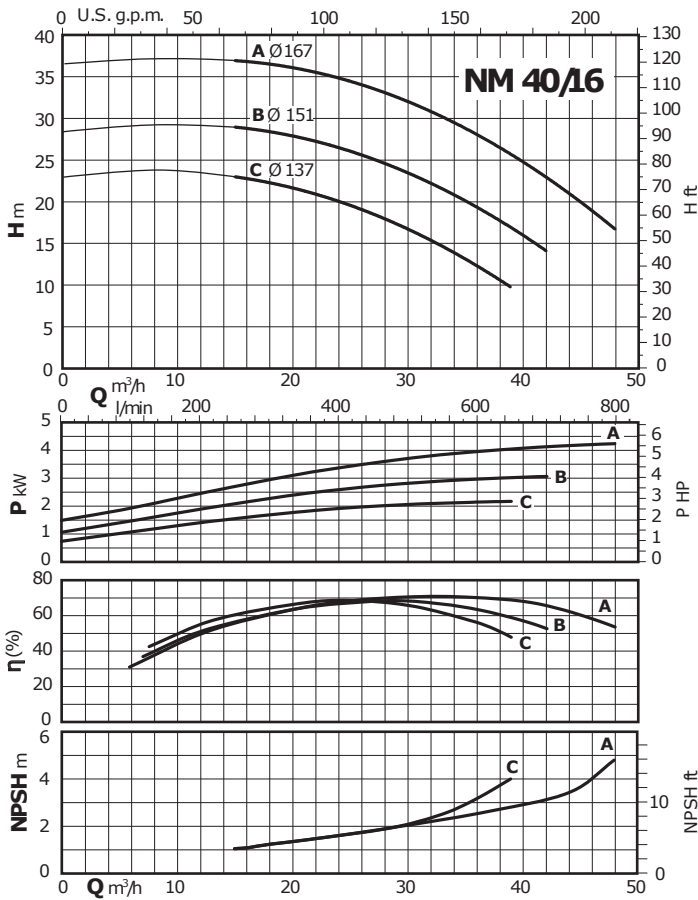
P<sub>2</sub> moc znamionowa  
I<sub>A</sub>/I<sub>N</sub> prąd rozruchowy/prąd nominalny

## Wykresy charakterystyk $n \approx 2900$ obr/min

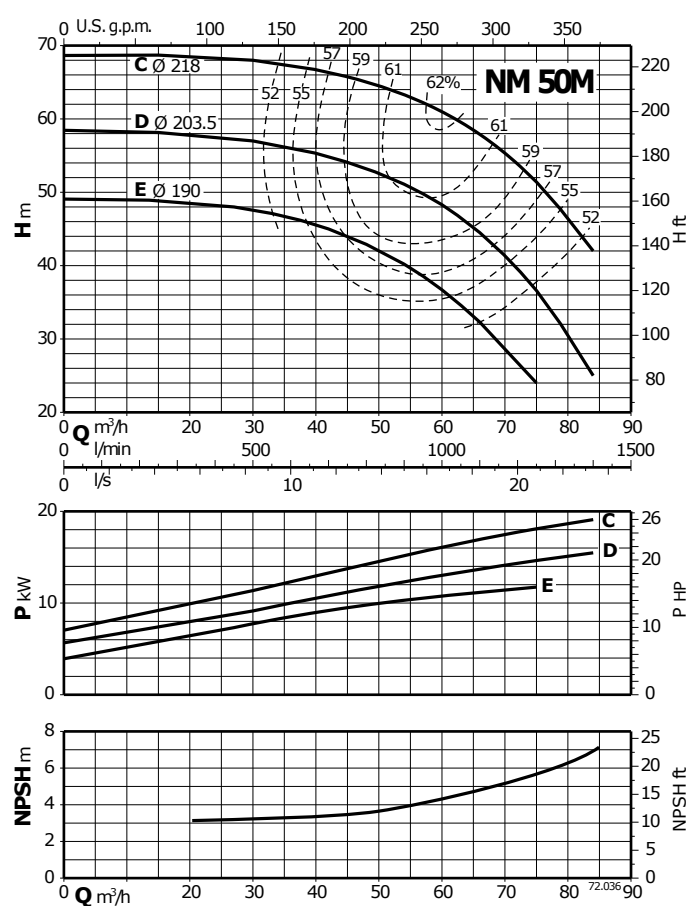
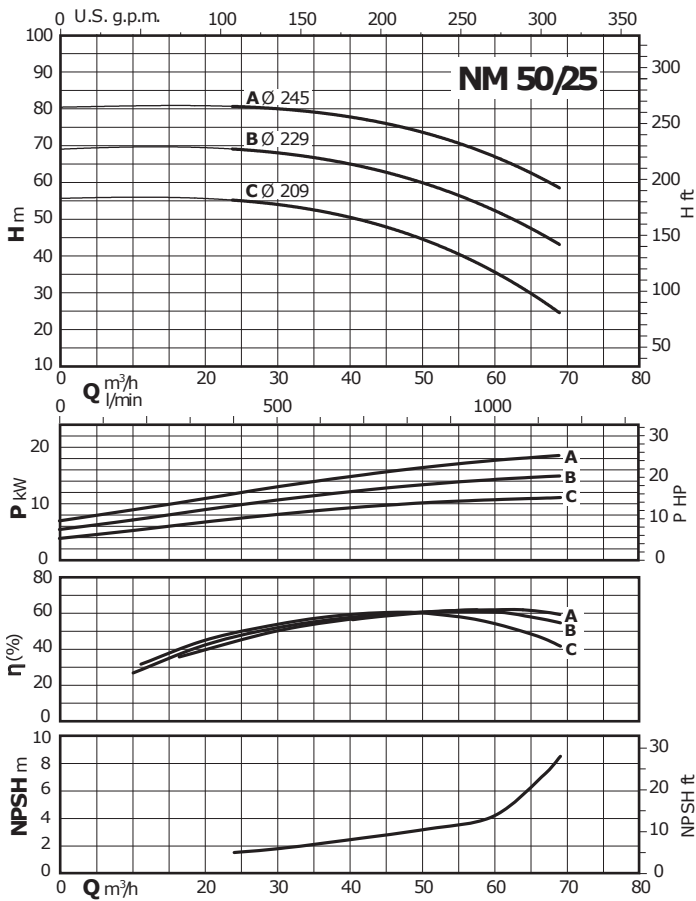
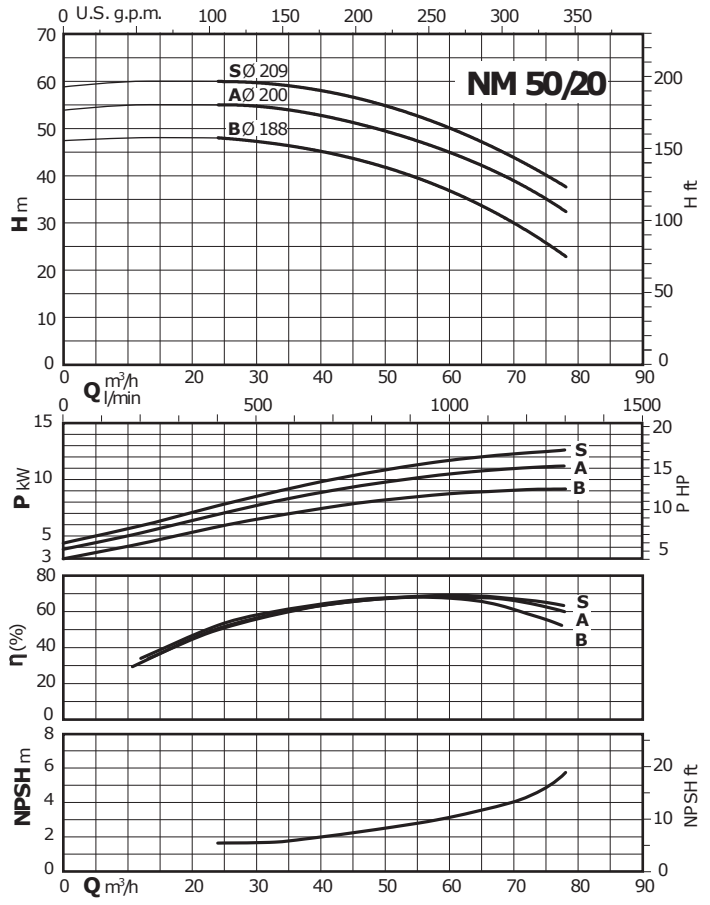
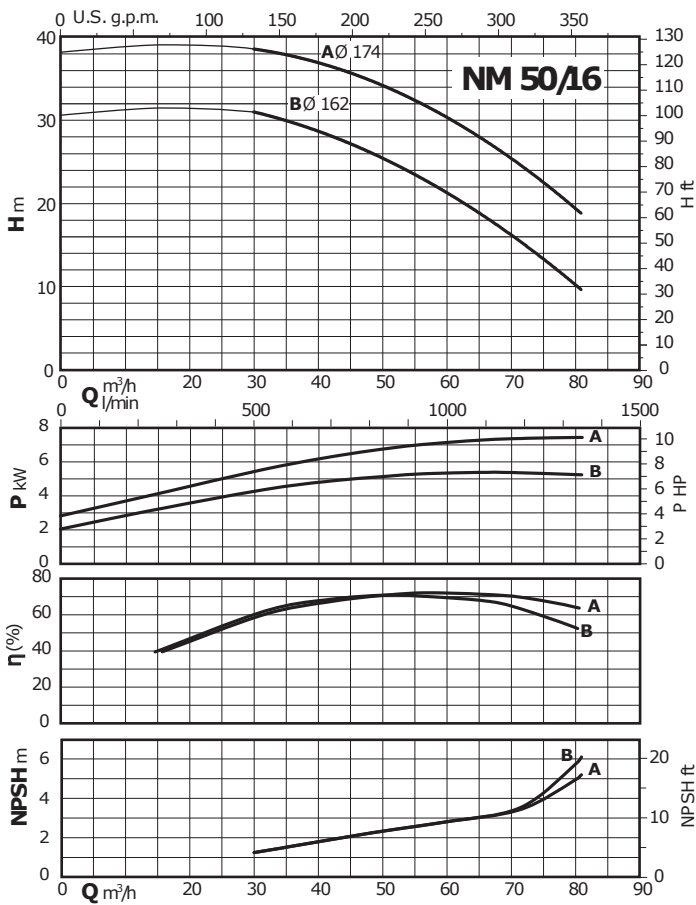


## Wykresy charakterystyk $n \approx 2900$ obr/min

2



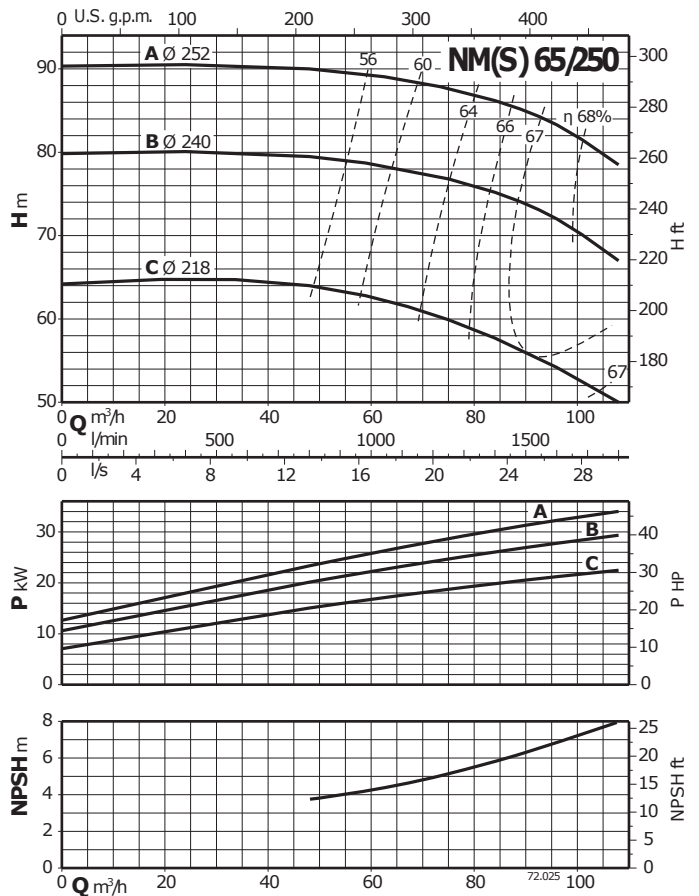
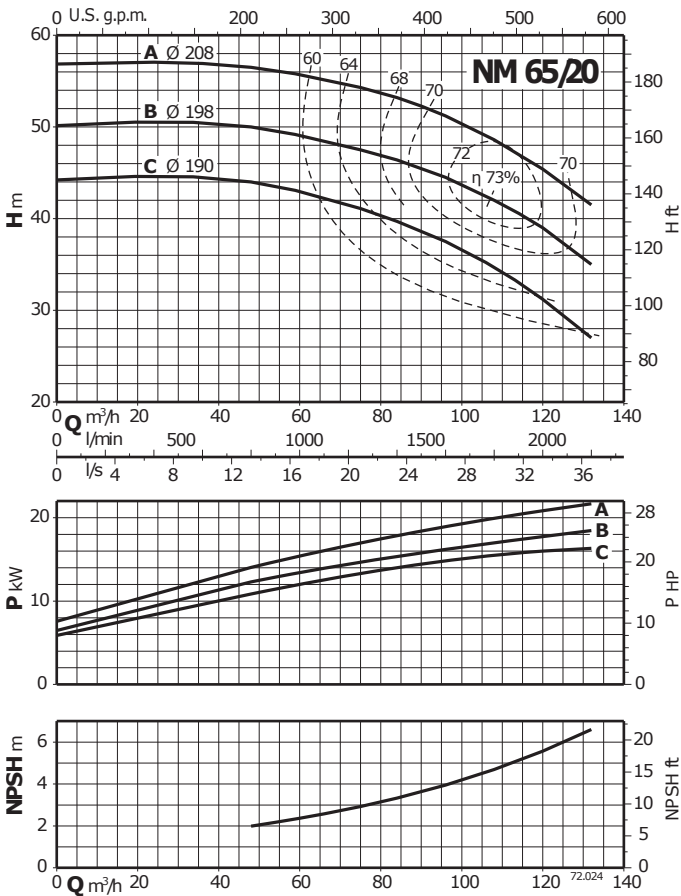
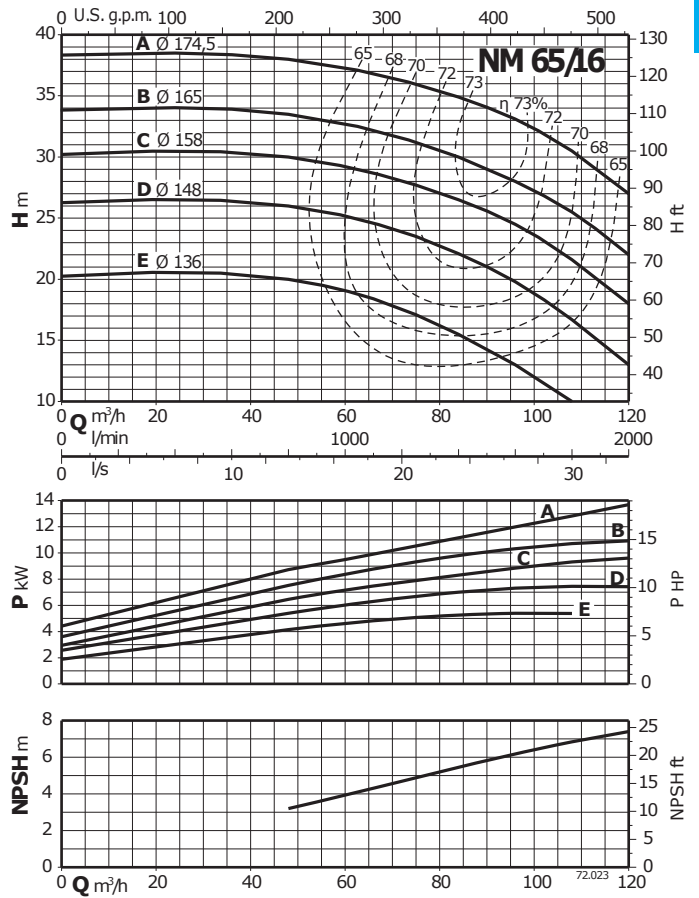
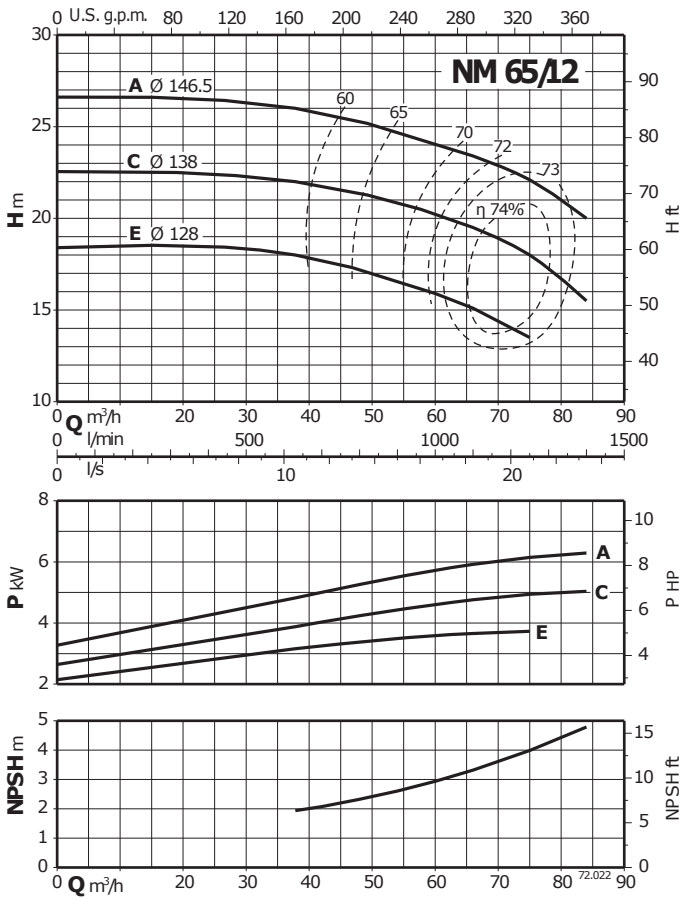
## Wykresy charakterystyk $n \approx 2900$ obr/min



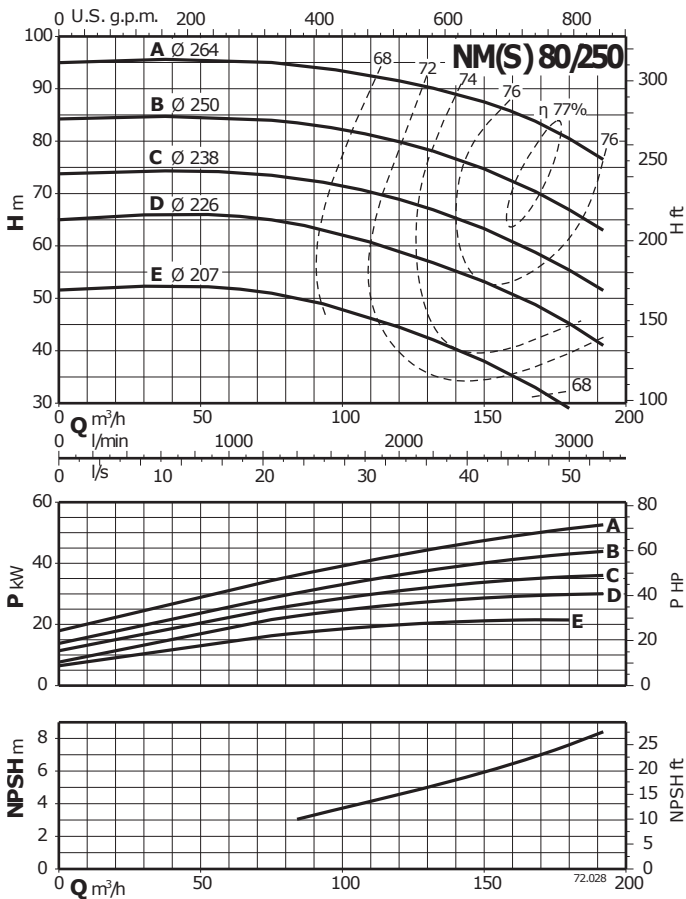
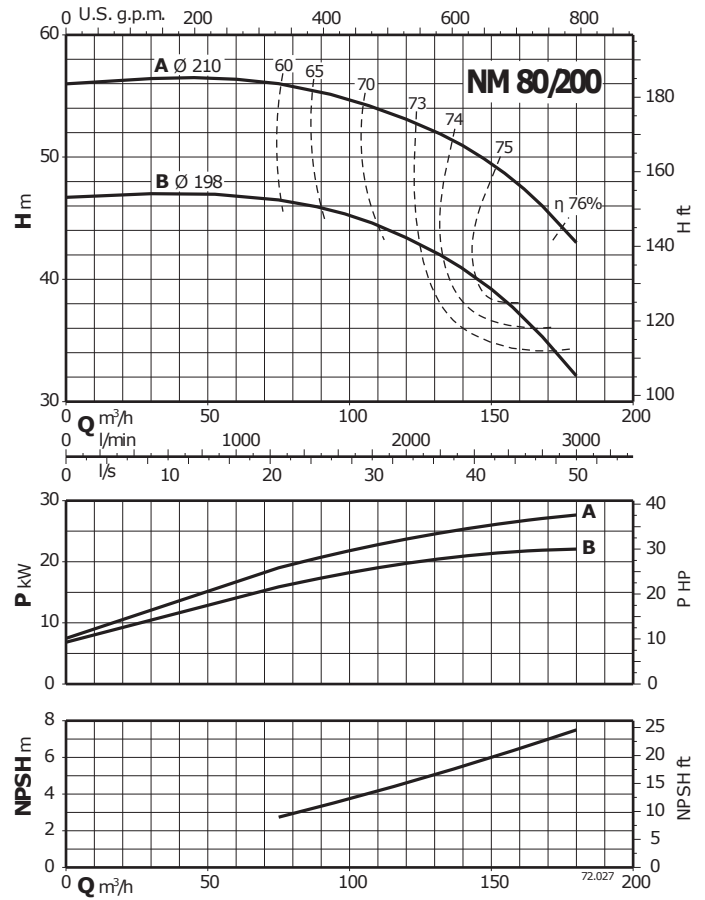
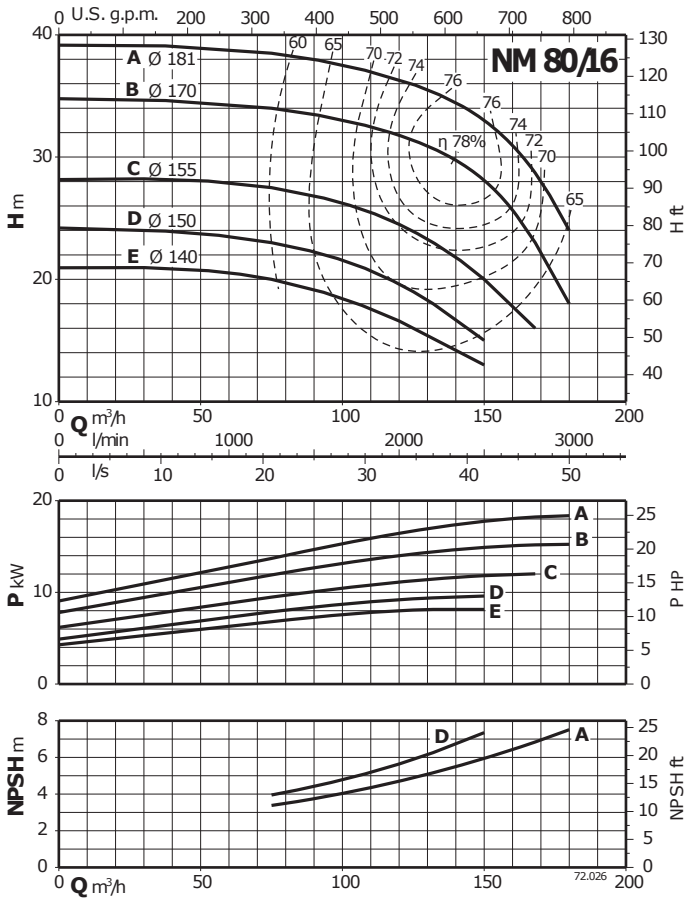


## Wykresy charakterystyk $n \approx 2900$ obr/min

2



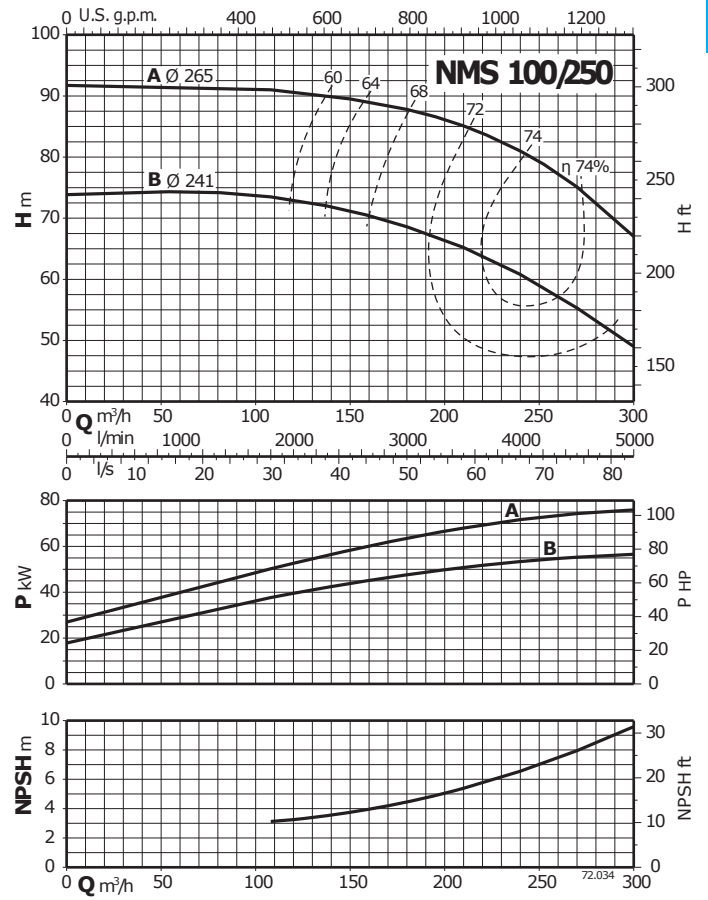
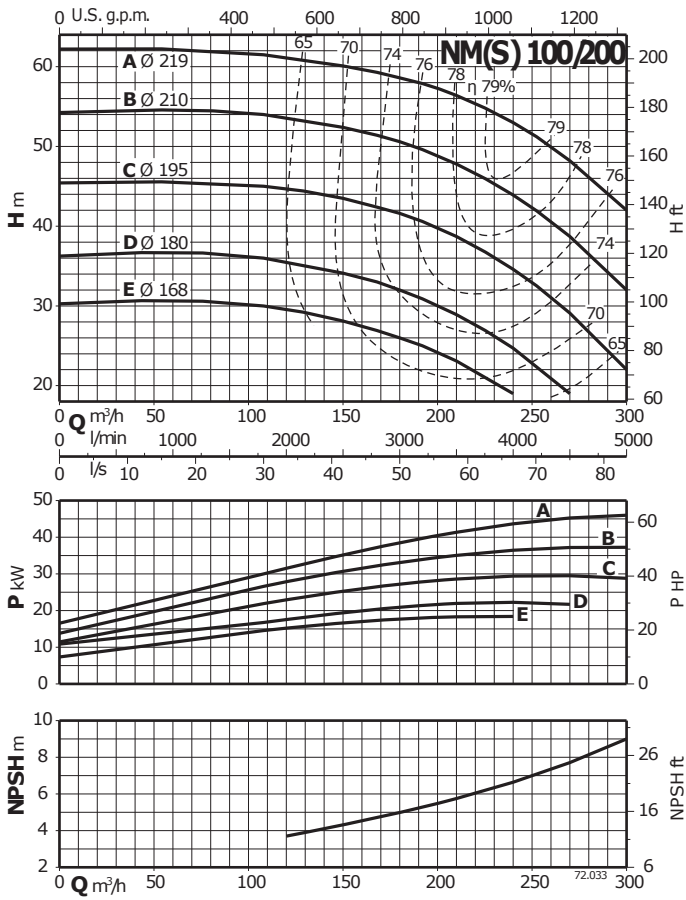
## Wykresy charakterystyk $n \approx 2900$ obr/min





## Wykresy charakterystyk $n \approx 2900$ obr/min

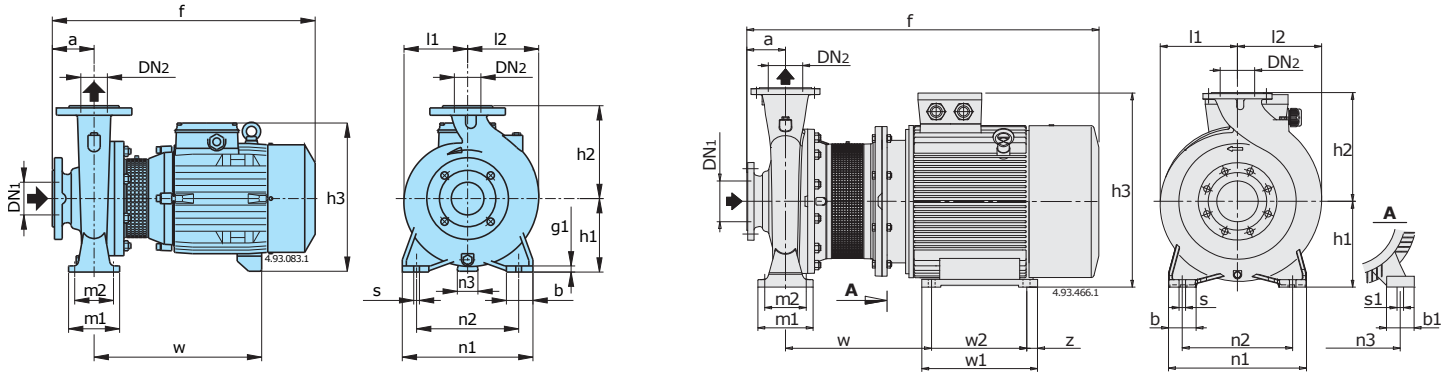
2



### Wymiary i waga

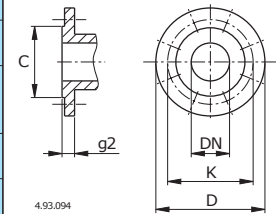
1

2



Picture	NM	mm																				kg					
		DN1	DN2	a	f	h1	h2	h3	h4	m1	m2	n1	n2	n3	z	b	b1	s	s1	l1	l2		w	w1	w2	g1	
1	NM 32/12SE-AE-DE-FE	50	32	80	405	112	140	240	-	100	70	190	140	37	-	50	-	14	-	93	97	245	-	-	12	27-25-24-24	
	NM 32/16BE NM 32/16A/A	50	32	80	410 450	132	160	260	-	100	70	240	190	47	-	50	-	14	-	120	120	250 290	-	-	12	34 39	
	NM 32/20D/A NM 32/20C/A NM 32/20A/A	50	32	80	450 475	160	180	288 298 298	-	100	70	240	190	62 60 60	-	50	-	14	-	140	140	290 295 295	-	-	12	42 52 52,5	
	NM 40/12C/A-F/A NM 40/12A/B	65	40	80	410 450	112	140	240	-	100	70	210	160	37	-	50	-	14	-	100	113	250 290	-	-	12	29-27 34	
	NM 40/16C/B NM 40/16B/B NM 40/16A/B	65	40	80	450 475 475	132	160	260 270 270	-	100	70	240	190	47 45 45	-	50	-	14	-	119	119	290 295 295	-	-	12	39 48 49,5	
	NM 40/20C/A-D/A NM 40/20A/A-AR/A-B/A	65	40	100	495 525	160	180	298 320	-	100	70	265	212	60 49	-	50	-	14	-	140	140	295 320	-	-	12	55,5-55,5 72,5-66-66	
	NM 40/25B/B-C/B NM 40/25A/B	65	40	100	640 715	180	225	365	-	125	95	320	250	50	-	65	-	14	-	175	175	410 460	-	-	15	116-110 145,5	
	NM 50/12F/B NM 50/12D/B NM 50/12A/B-S/B	65	50	100	470 495 495	132	160	260 270 270	-	100	70	240	190	47 45 45	-	50	-	14	-	121	137	290 295 295	-	-	12	41 50 51,5	
	NM 50/16A/B-B/B	65	50	100	525	160	180	320	-	100	70	265	212	49	-	50	-	14	-	127	141	320	-	-	14	70,5-64	
	NM 50/20A/B-B/B NM 50/20S/B	65	50	100	640 720	160	200	345	-	100	70	265	212	40	-	50	-	14	-	140	153	410 410	-	-	15	106-100 124,5	
	NM 50/25C/B NM 50/25B/B NM 50/25A/B	65	50	100	645 720 720	180	225	365	-	125	95	320	250	50	-	65	-	14	-	175	175	415 465 465	-	-	15	126 144,5 153	
	NM 50M/E/A NM 50M/D/A NM 50M/C/A	65	50	100	645 720 720	180	225	365	-	125	95	320	250	50	-	65	-	14	-	175	175	415 465 465	-	-	15	117,5 144 162	
	NM 65/12E/A NM 65/12A/A-C/A	80	65	100	495 525	160	180	298 320	-	125	95	280	212	60 49	-	65	-	14	-	134	156	295 320	-	-	15	55,5 73,5-68	
	NM 65/16D/A-E/A NM 65/16B/A-C/A NM 65/16A/A	80	65	100	525 640 715	160	200	320 345 345	-	125	95	280	212	49 40 40	-	65	-	14	-	150	172	320 410 460	-	-	15	75-70 106-100 133,5	
	NM 65/20C/A NM 65/20B/A	80	65	100	715	180	225	365	-	125	95	320	250	50	-	65	-	14	-	155	175	460	-	-	15	139,5 145	
	4	NM 65/200A/A	80	65	100	825	202	225	408	22	125	95	320	250	254	20	80	90	18	14	155	175	245	400	360	42*	185
		NM 65/250B/A-C/A	80	65	100	825	202	250	408	2	160	120	360	280	254	20	80	90	18	14	175	190	245	400	360	42*	201-195
	1	NM 80/16E/A NM 80/16C/A-D/A NM 80/16B/A NM 80/16A/A	100	80	125	545 670 745 745	180	225	340 365 365 365	-	125	95	320	250	60 50 50 50	-	65	-	14	-	165	193	320 415 465 465	-	-	15	83,5 113-108 142,5 150
		NM 80/200A/A-B/A	100	80	125	850	202	250	408	22	160	120	345	280	254	20	80	90	18	14	170	194	245	400	360	42*	200-194
		NM 80/250D/A-E/A	100	80	125	850	202	280	408	2	160	120	400	315	254	20	80	90	18	14	191	210	245	400	360	42*	209-203
		NM 100/200E/A NM 100/200C/A-D/A	125	100	125	800 850	200 202	280	345 408	- 2	160	120	360	280	216 254	20 20	80	69 90	18	12 14	180	212	239 245	298 400	258 360	6 42*	179 201-195

Kołnierze EN 1092-2



mm					
DN	C	K	D	Holes N° ø	g2
32	76	100	140	4 19	18
40	84	110	150	4 19	18
50	99	125	165	4 19	20
65	118	145	185	4 19	20
80	132	160	200	8 19	22
100	156	180	220	8 19	24
125	184	210	250	8 19	24

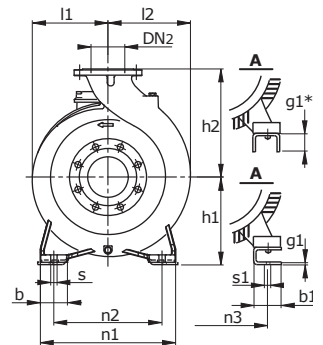
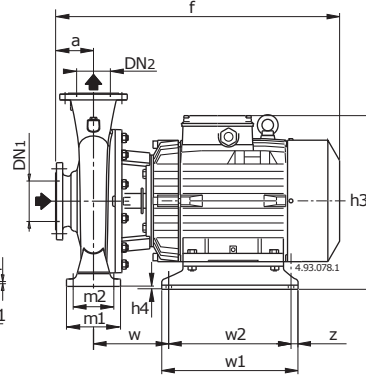
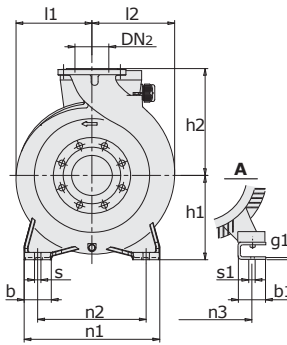
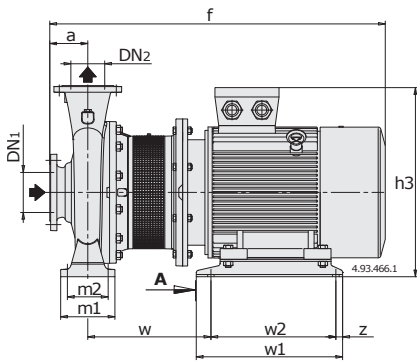
Picture	NMS	mm																				kg				
		DN1	DN2	a	f	h1	h2	h3	h4	m1	m2	n1	n2	n3	z	b	b1	s	s1	l1	l2		w	w1	w2	g1
2	NMS 65/250A	80	65	100	1032	200	250	505	-	160	120	360	280	318	-	80	83	18	19	175	190	406	355	305	-	347
	NMS 80/250C	100	80	125	1057	200	280	505	-	160	120	400	315	318	-	80	83	18	19	200	210	406	335	625	-	-
	NMS 80/250B	100	80	125	1130	225	280	550	-	298	258	410	315	356	-	80	80	18	19	225	225	445	361	286	-	416
	NMS 80/250A	100	80	125	1198	250	280	642	-	260	220	410	315	406	-	80	100	18	24	275	275	619	500	450	-	-
3	NMS 100/200B	125	100	125	1057	200	280	505	-	160	120	360	280	318	-	80	83	18	19	200	212	406	355	305	-	345
	NMS 100/200A	125	100	125	1130	225	280	550	-	298	258	410	315	356	-	80	80	18	19	225	225	445	361	286	-	409
2	NMS 100/250B	125	100	140	1213	280	280	672	-	260	220	410	315	440	25	80	100	18	24	275	275	494	409	349	6	512
	NMS 100/250A	125	100	140	1286	280	280	712	-	260	220	410	315	457	-	80	100	18	24	275	275	516	479	368	-	-

## Wymiary i waga

3

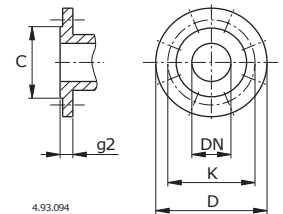
4

2



Picture	B-NM	mm																				kg				
		DN1	DN2	a	f	h1	h2	h3	h4	m1	m2	n1	n2	n3	z	b	b1	s	s1	l1	l2	w	w1	w2	g1	B-NM
1	B-NM 32/12S-A-D-F	50	32	80	405	112	140	240	-	100	70	190	140	37	-	50	-	14	-	93	97	245	-	-	12	33-32-31-29
	B-NM 32/16B B-NM 32/16A/A	50	32	80	410 450	132	160	260	-	100	70	240	190	47	-	50	-	14	-	120	120	250 290	-	-	12	44 48
	B-NM 32/20D/A B-NM 32/20C/A B-NM 32/20A/A	50	32	80	450 475 475	160	180	288 298 298	-	100	70	240	190	60 60 60	-	50	-	14	-	140	140	290 295 295	-	-	12	52 60 61,5
	B-NM 40/12C-F B-NM 40/12A/A	65	40	80	410 450	112	140	240	-	100	70	210	160	37	-	50	-	14	-	100	113	250 290	-	-	12	35-33 40
	B-NM 40/16C/A B-NM 40/16B/A B-NM 40/16A/A	65	40	80	450 475 475	132	160	260 270 270	-	100	70	240	190	47 45 45	-	50	-	14	-	119	119	290 295 295	-	-	12	48 56 57,5
	B-NM 40/20C/A-D/A B-NM 40/200A/A-B/A	65	40	100	495 580	160	180	298 320	-	100	70	265	212	60 49	-	50	-	14	-	140	140	295 375	-	-	12	63,5-62,5 80,5-75
1*	B-NM 4025/B/B-C/B B-NM 4025/A/B	65	40	100	635 705	192	225	377	12	125	95	320	250	216	20	65	69	14	12	175	175	174	298	258	6	130-124 159,5
1	B-NM 50/12F/A B-NM 50/12D/A B-NM 50/12A/A-S/A	65	50	100	470 495 495	132	160	260 270 270	-	100	70	240	190	47 45 45	-	50	-	14	-	121	137	290 295 295	-	-	12	52 61 63,5-63,5
	B-NM 50/160A/B-B/B	65	50	100	580	160	180	320	-	100	70	265	212	49	-	50	-	14	-	127	141	375	-	-	14	80,5-74,5
	B-NM 50/200A/B-B/B B-NM 50/200S/B	65	50	100	695 720	192	200	377	32	100	70	265	212	216	20	65	69	14	12	140	153	234	298	258	6	128-121 140,5
4	B-NM 5025/C/B B-NM 5025/B/B B-NM 5025/A/B	65	50	100	635 710 710	192	225	377	12	125	95	320	250	216	20	65	69	14	12	175	175	174	298	258	6	135 144 161
	B-NM 5025/65E/A B-NM 5025/65D/A B-NM 5025/65C/A	65	50	100	635 710 710	192	225	377	12	125	95	320	250	216	20	65	69	14	12	175	175	174	298	258	6	135 156,5 161
	B-NM 65/125A/A-C/A B-NM 65/160D/A-E/A B-NM 65/160C/A	80	65	100	580 575 660	160	200	320 345	-	125	95	280	212	49 40	-	65	-	14	-	150	172	375 430	-	-	15	93,5-73 83,5-79 108
4	B-NM 65/160B/A B-NM 65/160A/A	80	65	100	695 770	192	200	377	32	125	95	280	212	216	20	65	69	14	12	150	172	234	298	258	6	149 178,5
	B-NM 65/200B/A-C/A B-NM 65/200A/A	80	65	100	775 825	192	202	377 408	12 22	125	95	320	250	216 254	20	65	69 90	14 14	12 12	155	175	239 245	298 400	258 360	6 42*	183-169,5 200
	B-NM 65/250B/A-C/A	80	65	100	825	202	250	408	2	160	120	360	280	254	20	80	90	18	14	175	190	245	400	360	42*	216-210
1*	B-NM 80/160E/A B-NM 80/160D/A	100	80	125	605 685	180	225	340 365	-	125	95	320	250	60 50	-	65	-	14	-	165	193	375 430	-	-	15	108,5 116
4	B-NM 80/160C/A B-NM 80/160B/A B-NM 80/160A/A	100	80	125	725 800 800	192	225	377	12	125	95	340	250	216	20	65	69	14	12	165	193	239	298	258	6	155 175,5 182

Kołnierze EN 1092-2



mm						
DN	C	K	D	Holes		g2
				N°	Ø	
32	76	100	140	4	19	18
40	84	110	150	4	19	18
50	99	125	165	4	19	20
65	118	145	185	4	19	20
80	132	160	200	8	19	22
100	156	180	220	8	19	24
125	184	210	250	8	19	24

Picture	B-NMS	mm																				kg				
		DN1	DN2	a	f	h1	h2	h3	h4	m1	m2	n1	n2	n3	z	b	b1	s	s1	l1	l2		w	w1	w2	g1
2	B-NMS 65/250A	80	65	100	1032	200	250	505	-	160	120	360	280	318	-	80	83	18	19	175	190	406	355	305	-	
3	B-NMS 80/200A-B	100	80	125	936	180	250	386	-	125	95	345	280	254	45	65	60	14	15	170	194	259	535	625	6	
	B-NMS 80/250D-E B-NMS 80/250C	100	80	125	936 1057	200	280	406 505	-	160	120	400	315	254 318	45	80	60 83	18	15	191 200	210	259 406	350 355	310 305	6	
2	B-NMS 80/250B B-NMS 80/250A	100	80	125	1130 1198	225	280	550 642	-	298	258	410	315	356 406	-	80	80 100	18	19 24	225 275	225 275	445 619	361 500	286 450	-	
	B-NMS 100/200E B-NMS 100/200C-D	125	100	125	857 936	200	280	411 406	-	160	120	360	280	216 254	20	80	69 60	18	15	180 180	212	345 259	298 350	258 310	6	
2	B-NMS 100/200B B-NMS 100/200A	125	100	125	1057 1130	225	280	505	-	298	258	410	315	318 356	-	80	83 80	18	19	200 225	225	406 445	355 361	305 286	-	
	B-NMS 100/250B B-NMS 100/250A	125	100	140	1213 1286	280	280	672 712	-	260	220	410	315	440 457	25	80	100 100	18	24 24	275 275	275	494 516	540 479	461 368	6	