

Budowa

Pompy wirowe, jednostopniowe, odśrodkowe, z podparciem wspornikowym łożyska. Nominalne punkty pracy i główne wymiary zgodnie z EN 733. Budowa rozłączna, dla prostego i szybkiego demontażu oraz ponownego montażu.

Nominalna szybkość obrotowa (50 Hz): N = 2900 obr/min. N4 = 1450 obr/min.

Połączenia: PN 10
kołnierze zgodnie z EN 1092-2.

4

Kołnierze (na zamówienie)

Rozmiary	Kołnierze
od 32-160 do 50-250	Kołnierze wkręcane PN 16 EN 1092-1
od 65-125 do 150-400	Kołnierze do spawania PN 10 EN 1092-1

Uszczelnienie wału

- standardowe uszczelnienie mechaniczne zgodnie z ISO 3069.
- Uszczelnienie sznurowe (na zamówienie).

Zastosowania

- dla cieczy czystych, bez materiałów ściernych, nieagresywnych do materiałów pompy (dopuszczalna zawartość ciał stałych: 0,2 %).
- do zaopatrywania w wodę
- do obiegów wodnych, ciepłych, klimatyzacyjnych i chłodzących
- do zastosowań przemysłowych i domowych
- dla ochrony przeciwpożarowej
- do systemów nawadniania

Warunki pracy pompy

Dopuszczalna temperatura cieczy od -10°C do +90°C.

Dopuszczalna temperatura otoczenia: do 40°C.

Całkowita wysokość ssania pompy: 7 metrów

Maksymalne dopuszczalne ciśnienie w pompie: 10 barów.

Maksymalna dopuszczalna prędkość obrotów pompy: zobacz: tabela na stronie 56 katalogu

Silnik

Pompy N, N4 są połączone ze standardowym silnikiem elektrycznym zgodnym z modelem konstrukcyjnym B3 (EN 672-1), schematem klasyfikacji EFF2 lub EFF1 (wysoka efektywność) na zamówienie, stopień ochrony IP 55, silnik przystosowany do pracy z fazy mierzem, trójfazowy 400 V, 50 Hz poprzez płytę fundamentową, sprzęgło elastyczne oraz osłonę sprzęgła.

Wykonania specjalne na zamówienie

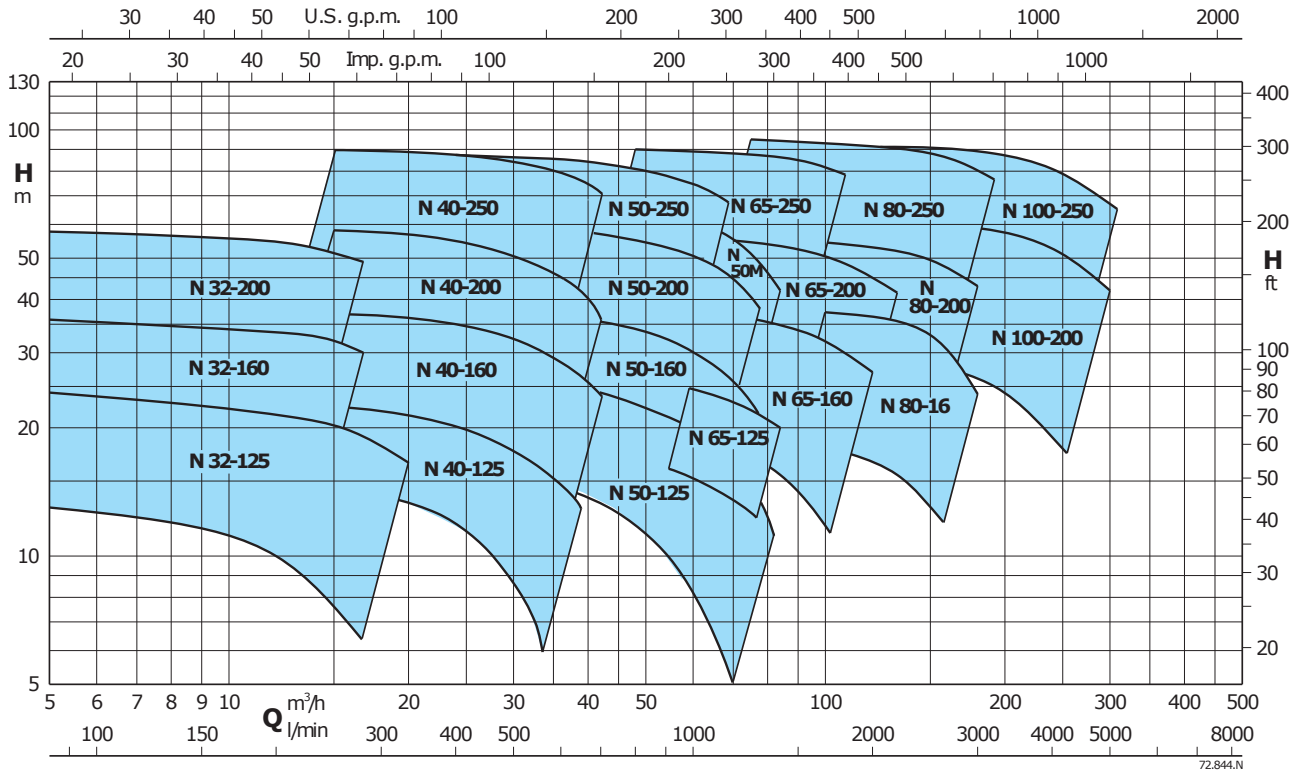
- Uszczelnienia mechaniczne specjalne
- Chromo-niklowana stal AISI 316 wału pompy
- Wyższa/nniższa temperatura cieczy lub otoczenia
- Inne e stopnie ochrony silnika
- Wykonanie przeciwybuchowe zgodnie z Dyrektywą 94/9 EEC (ATEX)
- Inne wartości napięcia.
- Częstotliwość 60 Hz

Materiały

Komponenty	Uszczelnienie mechaniczne	Komorę dławniczy	Uszczelnienie mechaniczne B-N, B-N4
Obudowa pompy	Zeliwo GJL 200 EN 1561		Braź
Łącznik	Zeliwo GJL 200 EN 1561		Braź
Wirnik	Zeliwo GJL 200 EN 1561		Braź
Wał	Mosiądz P-Cu Zn 40 Pb 2 UNI 5705 dla 32-125, 32-160, 32-200, 40-200		
	Chromowa stal 1.4104 EN 1088, AISI 430	Stal węglowa C 40 UNI 7845	Cr-Ni-Mo stal 1.4401 EN 10088 (AISI 316)
Tuleja wału	-	Braź G-Cu Sn5 Zn5 Pb5 UNI 7013 z chromowaną obróbką powierzchni	-----
Uszczelnienie mechaniczne	Węgiel - Ceramika - NBR	-	Węgiel - Ceramika - NBR
Kołnierze	Stal węglowa 430 B UNI 7070		



Wykres obrotów n=2900 obr/min



Úç] a Ä |'a &ÄV ÖPÄ ÚUÄJÉ K&FG

Obroty n=2900 obr/min

PUMP	PUMP	MOTOR	P ₂ kW	Q																							
				m³/h	6,6	7,5	8,4	9,6	10,8	12	13,2	15	16,8	18,9	21	24	27	30	33	37,8	39	42	45	48			
				Q l/min	110	125	140	160	180	200	220	250	280	315	350	400	450	500	550	630	650	700	750	800			
B-N 32-125F/A	N 32-125F/A	71 B2	0,55		12,5	12,5	12	11,5	11	10,5	9,5	8	6*														
B-N 32-125D/A	N 32-125D/A	80 A2 80 B2	0,75 1,1		18	18	17,5	17	16,5	16	15,5	14	12,5*	11*	8,5*												
B-N 32-125A/A	N 32-125A/A	80 B2 90 S2	1,1 1,5		23	23	22,5	22	21,5	21	20,5	19,5	18*	16*	14*	10*											
B-N 32-125S/A	N 32-125S/A	90 S2	1,5		23,5	23,5	23	22,5	22	21,5	21	20,5	19*	18,5*	16,5*	13*											
B-N 32-160B/A	N 32-160B/A	90 S2 90 L2	1,5 2,2		29,5	29,5	29	28,5	27,5	27	26	25*	22,5*	20*	17,5*	12,5*											
B-N 32-160A/A	N 32-160A/A	90 L2 100 L2	2,2 3		35,5	35,5	35	34,5	34	33,5	33	32*	30*	28*	25*	21*	15*										
B-N 32-200D/A	N 32-200D/A	90 L2 100 L2	2,2 3		37,5	37	36	35	34	33	32	30	27*	22*													
B-N 32-200C/A	N 32-200C/A	100 L2	3		44,5	44	43,5	43	42	41	40	38,5	36*	32*													
B-N 32-200A/A	N 32-200A/A	112 M2 132 SA2	4 5,5		57	56,5	56	55,5	54,5	53,5	52,5	51	49*	46*													
B-N 40-125F/A	N 40-125F/A	80 B2	1,1	H m									14	13,5	13	12	11	9,5	8	6							
B-N 40-125C/A	N 40-125C/A	90 S2	1,5	P ₃ kW									17,5	17	16,5	16	15	13,5	12	10,5	7,5	6,5					
B-N 40-125A/A	N 40-125A/A	90 L2	2,2										22	22	21,5	21	20	19	18	16,5	14	13	11,5				
B-N 40-160C/A	N 40-160C/A	90 L2	2,2										23	22,5	22	21,5	20	18,5	16,5	14,5	11	10					
B-N 40-160B/A	N 40-160B/A	100 L2	3										29	28,8	28	27,5	26,5	25	23,5	21,5	18	17	14				
B-N 40-160A/A	N 40-160A/A	112 M2 132 SA2	4 5,5										37	36,5	36,5	36	35	33,5	32	30,5	27	26	23,5	17			
B-N 40-200D/A	N 40-200D/A	112 M2 132 SA2	4 5,5										39	38	37	35,5	33,5	30,5	27	22,5	14*						
B-N 40-200C/A	N 40-200C/A	112 M2 132 SA2	4 5,5										41,5	40,5	39,5	38	36	33,5									
B-N 40-200B/A	N 40-200B/A	132 SA2	5,5										50	49,5	48,5	47,5	45,5	43,5	41,5	37,5	30,5*						
B-N 40-200A/A	N 40-200A/A	132 SB2	7,5										55	54,5	54	53	51	49	45,95								
B-N 40-250C/A	N 40-250C/A	160 MA2	11										57,5	57	56,5	55,5	54,5	52,5	50,5	48	42,5	40,5*	35*				
B-N 40-250B/A	N 40-250B/A	160 MA2	11										61	61	60,5	59,5	58,5	56,5	53,5	49,5	41,5	40	33,5				
B-N 40-250A/A	N 40-250A/A	160 MB2	15										69,5	69,5	69	68,5	67	65,5	63,5	60,5	53,5	51	45				

N ... P₂ { [&A] æ } [, æ } P₃ { [&A : ' &Q , æ } H [] [] [. ^] a Ä Å ä á * { æ Ä æ · a a Ä Å Ä

Obroty n=2900 obr/min

4

Table 1: Performance data for pumps B-N, 50-250A/A, 50M, 50C/A. Columns include pump type, motor, P2 kW, flow rate (Q), and head (Hm) at various flow rates.

Table 2: Performance data for pumps B-N, 65-250A/A, 65M, 65C/A. Columns include pump type, motor, P2 kW, flow rate (Q), and head (Hm) at various flow rates.

Table 3: Performance data for pumps B-N, 80-250A/A, 80M, 80C/A. Columns include pump type, motor, P2 kW, flow rate (Q), and head (Hm) at various flow rates.

N { } P2 { } P3 { }

H [] { } *

Obroty n=1450 obr/min

PUMP B-N4	PUMP N4	MOTOR	P2 kW	Q m³/h	48	54	60	66	75	84	96	108	120	132	150	168	180	192	210	
				Q l/min	800	900	1000	1100	1250	1400	1600	1800	2000	2200	2500	2800	3000	3200	3500	
B-N4 100-200C	N4 100-200C	100 LB4	3	H _m P ₃ kW	9,4 2,1	9,3 2,2	9,2 2,3	9,1 2,4	8,9 2,5	8,5 2,6	8 2,7	7,3 2,8	6,5 2,85	5,6 2,9	4*					
B-N4 100-200B	N4 100-200B	112 M4	4		12 2,65	11,9 2,8	11,8 2,95	11,7 3,1	11,5 3,3	11,2 3,45	10,7 3,65	10 3,85	9,3 3,95	8,4 4	6,7*	4,5*				
B-N4 100-200A	N4 100-200A	132 S4	5,5		15,2 3,65	15,2 3,85	15,1 4	15 4,15	14,9 4,4	14,7 4,6	14,3 4,85	13,8 5,1	13,1 5,3	12,2 5,45	10,7*	9*	7,5*	6*		
B-N4 100-250B	N4 100-250B	132 MA4	7,5		19,5 4,8	19,5 5	19,4 5,2	19,3 5,4	19 5,75	18,7 6,05	18,2 6,4	17,5 6,7	16,6 7	15,6 7,3	13,8*	11,7*	10*	8,4*	5,5*	
B-N4 100-250A	N4 100-250A	160 M4	11		22,3 5,5	22,3 5,8	22,2 6,05	22,1 6,25	21,9 6,6	21,7 6,95	21,2 7,35	20,5 7,75	19,8 8,1	18,8 8,35	17,1*	15*	13,4*	11,7*	8,9*	
B-N4 100-315C	N4 100-315C	160 M4	11		26,9 6,6	26,9 7	26,8 7,35	26,6 7,65	26,2 8,1	25,7 8,5	24,9 9	23,8 9,5	22,7 9,85	21,3 10,2	18,9*	15,9*	13,7*	11,3*		
B-N4 100-315B	N4 100-315B	160 L4	15		31,5 7,8	31,5 8,25	31,4 8,65	31,3 9	31,2 9,6	30,8 10,2	30,2 10,9	29,3 11,5	28,2 12,1	26,9 12,6	24,6*	21,8*	19,8*	17,6*	14,4*	
B-N4 100-315A	N4 100-315A	180 M4	18,5		36,9 9,7	36,9 10,2	36,8 10,7	36,7 11,2	36,6 11,9	36,4 12,5	36 13,3	35,3 14,1	34,5 14,9	33,4 15,6	31,4*	29*	27,2*	25,3*	22,2*	
B-N4 100-400C	N4 100-400C	180 L4	22		41,3 11,1	41,2 11,8	41,1 12,5	41 13,2	40,7 14	40,4 14,8	39,8 16	39 17	38 18	36,5 18,9	34*	31*	28,7*	26*		
B-N4 100-400B	N4 100-400B	200 L4	30		50,2 15,2	50,1 16	50 16,8	49,9 17,4	49,7 18,4	49,4 19,3	48,8 20,6	48 21,8	47,1 23	46 24,2	44*	41,3*	39,5*	37*	33,5*	
B-N4 100-400A	N4 100-400A	225 S4	37		58,2 17,8	58,1 18,75	58 19,7	57,9 20,5	57,8 21,7	57,6 22,9	57,2 24,4	56,3 25,9	55,7 27,4	54,5 28,8	52,7*	50,5*	49*	47*	44*	

PUMP B-N4	PUMP N4	MOTOR	P2 kW	Q m³/h	84	96	108	120	132	150	168	180	192	210	240	270	300	330
				Q l/min	1400	1600	1800	2000	2200	2500	2800	3000	3200	3500	4000	4500	5000	5500
B-N4 125-250E	N4 125-250E	132 S4	5,5	H _m P ₃ kW	11 4,2	10,8 4,5	10,5 4,75	10,1 4,95	9,7 5,05	9,1 5,2	8,3 5,35	7,8 5,45	7,2 5,5	6,2 5,35	4,4*			
B-N4 125-250D	N4 125-250D	132 MA4	7,5		14 5,4	13,9 5,7	13,7 5,95	13,4 6,2	13 6,45	12,4 6,75	11,6 7,1	11 7,2	10,4 7,4	9,4 7,4	7,4*	5,1*		
B-N4 125-250C	N4 125-250C	160 M4	11		16,7 6,3	16,6 6,7	16,4 7,1	16,2 7,4	15,9 7,65	15,4 8,05	14,6 8,4	14,1 8,6	13,5 8,75	12,5 9	10,4*	8,2*	5,8*	
B-N4 125-250B	N4 125-250B	160 M4	11		19,3 7,8	19,2 8,25	19,1 8,7	18,9 9,1	18,7 9,45	18,2 10	17,5 10,35	17 10,6	16,3 10,85	15,3 11,1	13,3*	10,9*	8,2*	
B-N4 125-250A	N4 125-250A	160 L4	15		22,7 9,2	22,7 9,75	22,6 10,3	22,4 10,85	22,2 11,3	21,8 12	21,2 12,6	20,8 12,95	20,1 13,25	19,33 13,75	17,4*	15*	12,4*	9,3*
B-N4 125-315C	N4 125-315C	180 M4	18,5		27,9 11,5	27,8 12,15	27,7 12,8	27,6 13,4	27,2 14	26,5 14,7	25,6 15,4	24,9 15,8	24 16,2	22,8 16,7	20,2*	17*	13,5*	9,5*
B-N4 125-315B	N4 125-315B	180 L4	22		31,8 12,75	31,7 13,6	31,6 14,45	31,5 15,3	31,1 15,9	30,6 16,8	29,7 17,7	29,1 18,4	28,5 19	27,3 19,7	24,9*	22*	18,5*	14,3*
B-N4 125-315A	N4 125-315A	200 L4	30		36,8 15,5	36,8 16,5	36,7 17,5	36,3 18,3	36,4 19,1	35,9 20,4	35,2 21,6	34,7 22,4	34,2 23,1	33,2 24,15	32*	28,4*	25,3*	21,6*
B-N4 125-400C	N4 125-400C	225 S4	37		45,4 19,4	45,3 20,7	45,2 22	45,1 23,3	44,9 24,6	44,4 26,5	43,7 28,2	43 29,3	42 30,2	40 31,4	37*	33*	28,5*	23,5*
B-N4 125-400B	N4 125-400B	225 M4	45		51,4 22,9	51,3 24,3	51,2 25,7	51,1 27,1	50,9 28,4	50,4 30,35	49,7 32,2	49 33,3	48,2 34,4	46,8 36	44*	40,5*	36*	31,5*
B-N4 125-400A	N4 125-400A	250 M4	55		59,2 27,8	59,1 29,4	59 30,9	58,9 32,4	58,7 33,9	58,2 36,2	57,7 38,4	57,2 39,8	56,7 41,2	55,7 43,2	53,5*	50,5*	46,5*	42,5*

PUMP B-N4	PUMP N4	MOTOR	P2 kW	Q m³/h	132	150	168	180	192	210	240	270	300	330	360	390	420	450	480
				Q l/min	2200	2500	2800	3000	3200	3500	4000	4500	5000	5500	6000	6500	7000	7500	8000
B-N4 150-315D	N4 150-315D	180 M4	18,5	H _m P ₃ kW	22,8 13,8	22,6 14,5	22,3 15	22 15,4	21,7 15,75	21,1 16,2	20 16,9	18,6 17,6	17 18	15,1 18,35	13 18,45	10,6*	8*		
B-N4 150-315C	N4 150-315C	180 L4	22		25,6 15,6	25,4 16,44	25,1 17,2	24,9 17,65	24,7 18,1	24,2 18,8	23,3 19,7	22 20,6	20,4 21,3	18,5 21,75	16,5 22	14,1*	11,6*	8,9*	
B-N4 150-315B	N4 150-315B	200 L4	30		30,6 19	30,6 20	30,5 21	30,3 21,6	30,1 22,15	29,7 22,75	29 24,35	27,9 25,7	26,5 26,6	24,9 27,5	23 28,1	20,8*	18,3*	15,4*	
B-N4 150-315A	N4 150-315A	225 S4	37		35,6 23,1	35,6 24,4	35,5 25,7	35,4 26,5	35,3 27,2	35,2 28,3	34,6 30	33,7 31,6	32,5 33,1	31 34,3	29,2 35,4	27,1*	24,7*	21,8*	
B-N4 150-400C	N4 150-400C	225 M4	45		45 27,9	44,9 29,65	44,7 31,4	44,5 32,6	44 33,8	43,5 35,3	42,5 37,7	40,5 39,7	38,5 41,3	36 42,7	33,5 43,8	30,5*	27*	23,5*	19,5*
B-N4 150-400B	N4 150-400B	250 M4	55		50,8 31,4	50,7 33,6	50,5 35,8	50,3 36,9	50 38,2	49,5 40	48,5 42,8	47 45,5	45 47,7	43 49,8	40,5 51,5	38*	35*	32*	28,5*
B-N4 150-400A	N4 150-400A	280 S4	75		58,8 38,2	58,7 40,7	58,6 42,8	58,5 44,35	58,3 45,7	57,9 48	57 51,5	55,5 54,4	54 57,1	52 59,7	49,5 62	47*	44*	41*	37,5*

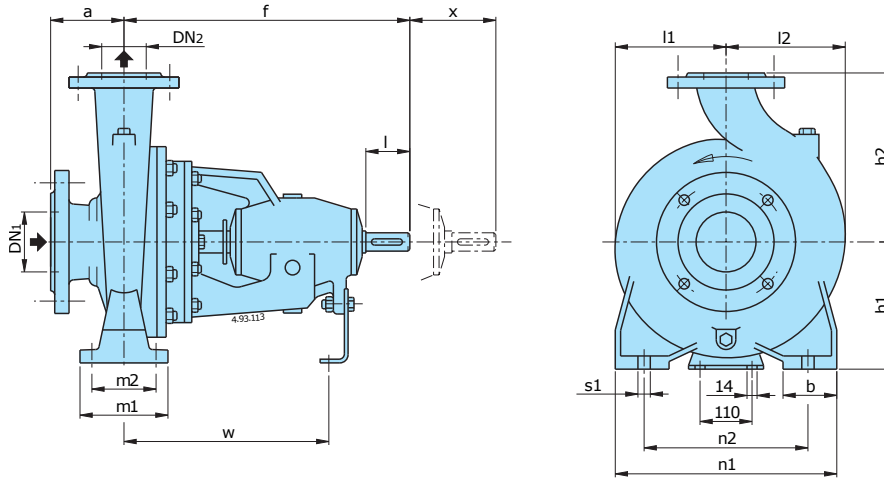
N4 , ^\{ } @ ã Á Á ^\{ } @
B-N4 , ^\{ } @ ã Á Á ^\{ } @

P2 { [&A] @ ã } [, @
P3 { [&A : ! ~ &@ , @

H [à] [: ^ } @ Á Á ã á * { @ Á @ ^ ~ @ ã Á Á @

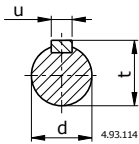
Wymiary i waga

4

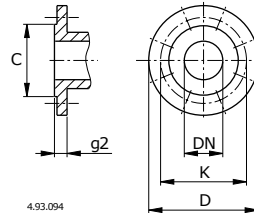


Shaft extension ISO 775 Parallel key UNI 6604

S[y a: ^ PN 10, EN 1092-2



mm			
d	l	u	t
24 j6	50	8	27
32 k6	80	10	35
42 k6	110	12	45



mm						
DN	C	K	D	Holes		g2
				N°	Ø	
32	76	100	140	4	19	18
40	84	110	150	4	19	18
50	99	125	165	4	19	20
65	118	145	185	4	19	20
80	132	160	200	8	19	22
100	156	180	220	8	19	24
125	184	210	250	8	19	24
150	211	240	285	8	23	26
200	266	295	340	8	23	30

N n= 2900 obr/min
N4 n=1450 obr/min

TYPE	mm																kg			
	DN1	DN2	a	f	h1	h2	l1	l2	m1	m2	n1	n2	b	s1	d	w	x	B-N	N4	
B-N, B-N4 - N, N4 32-125	50	32	80	360	112	140	93	97	100	70	190	140	50	14	24	260	100			30,7
B-N, B-N4 - N, N4 32-160					132	160	120	120			240	190								38,2
B-N, B-N4 - N, N4 32-200					160	180	140	140												44,8
B-N, B-N4 - N, N4 40-125	65	40	80	360	112	140	100	113	100	70	210	160	50	14	24	260	100			34,1
B-N, B-N4 - N, N4 40-160					132	160	119	119			240	190								40
B-N, B-N4 - N, N4 40-200			160		180	140	140	265			212	48,5								
B-N, B-N4 - N, N4 40-250			180		225	175	175	320			250	62,3								
B-N, B-N4 - N, N4 50-125	65	50	100	360	132	160	121	137	100	70	240	190	50	14	24	260	100			44
B-N, B-N4 - N, N4 50-160					160	180	127	141			265	212								45,8
B-N, B-N4 - N, N4 50-200					180	225	175	175			320	250								52,3
B-N, B-N4 - N, N4 50-250					200	250	140	153			320	250								64,4
B-N, B-N4 - N, N4 50M					180	225	175	175	125	95	320	250	65							66
B-N, B-N4 - N, N4 65-125	80	65	100	360	160	180	134	155	125	95	280	212	65	14	24	260	100			51,6
B-N, B-N4 - N, N4 65-160					200	150	172	320			250	52,5								
B-N, B-N4 - N, N4 65-200			180		225	155	175	360			280	60								
B-N, B-N4 - N, N4 65-250			200		250	175	190	400			315	95,5								
B-N4 - N4 65-315	125		470		225	280	220	220	160	120	360	280	80	18	32	340	140		136	
B-N, B-N4 - N, N4 80-160	100	80	125	360	180	225	165	193	125	95	320	250	65	14	24	260	140			63
B-N, B-N4 - N, N4 80-200					250	170	194	345			280	90,5								
B-N, B-N4 - N, N4 80-250			200		280	191	210	400			315	112								
B-N4 - N4 80-315			250		315	220	232	400			315	139,5								
B-N4 - N4 80-400 ¹⁾	125	80	125	530	280	355	268	268	160	120	435	355	80	18	42	370	140		202	
B-N, B-N4 - N, N4 100-200	125	100	125	470	200	280	180	212	160	120	360	280	80	18	32	340	140			102
B-N, B-N4 - N, N4 100-250					225	205	233	400			315	121,5								
B-N4 - N4 100-315			250		315	230	250	400			315	151,5								
B-N4 - N4 100-400			530		280	355	268	280			200	150								500
B-N4 - N4 125-250	150	125	140	530	470	250	355	235	268	160	120	400	315	80	18	32	340	140		140
B-N4 - N4 125-315					280	247	278	200	150	500	400	100	22	42	370		198			
B-N4 - N4 125-400			315		400	280	305	200	150	500	400	100	22	42	370		232			
B-N4 - N4 150-315			280		400	260	298	200	150	550	450	100	22	42	370		213			
B-N4 - N4 150-400	200	150	160	530	315	450	295	328	200	150	550	450	100	22	42	370	140		262	

1) Dodatkowy rozmiar

Wymiary i waga

n=1450 obr/min

4

TYPE	MOTOR	kW	mm															
			DN1	DN2	a	f	H	h2	L1	L2	L3	B2	B3	A	h3	d	T≈	l≈
B-N4, N4 32-125	71 A4	0.25	50	32	80	360	197	140	780	750	15	240	180	90	85	14	718	308
	71 B4	0.37	50	32	80	360	217	160	780	750	15	240	180	90	85	14	718	328
B-N4, N4 32-200	80 A4	0.55	50	32	80	360	245	180	780	750	15	240	180	90	85	14	752	365
	80 B4	0.75	50	32	80	360	245	180	780	750	15	240	180	90	85	14	752	365
B-N4, N4 40-125	71 A4	0.25	65	40	80	360	197	140	780	750	15	240	180	90	85	14	718	308
	71 B4	0.37	65	40	80	360	197	140	780	750	15	240	180	90	85	14	718	308
B-N4, N4 40-160	71 B4	0.37	65	40	80	360	217	160	780	750	15	240	180	90	85	14	718	328
	80 A4	0.55	65	40	80	360	217	160	780	750	15	240	180	90	85	14	752	337
	80 B4	0.75	65	40	80	360	217	160	780	750	15	240	180	90	85	14	752	337
B-N4, N4 40-200	90 S4	1.1	65	40	100	360	260	180	880	850	15	300	240	100	100	14	829	388
B-N4, N4 40-250	90 L4	1.5	65	40	100	360	280	225	880	850	15	350	290	100	100	14	829	408
	100 LA4	2.2	65	40	100	360	280	225	880	850	15	350	290	100	100	14	905	446
	100 LB4	3	65	40	100	360	280	225	880	850	15	350	290	100	100	14	905	446
B-N4, N4 50-125	71 B4	0.37	65	50	100	360	217	160	780	750	15	240	180	90	85	14	738	328
	80 A4	0.55	65	50	100	360	217	160	780	750	15	240	180	90	85	14	772	337
	80 B4	0.75	65	50	100	360	217	160	780	750	15	240	180	90	85	14	772	337
B-N4, N4 50-160	90 S4	1.1	65	50	100	360	260	180	880	850	15	300	240	100	100	14	829	388
B-N4, N4 50-200	90 S4	1.1	65	50	100	360	260	200	880	850	15	300	240	100	100	14	829	388
	90 L4	1.5	65	50	100	360	260	200	880	850	15	300	240	100	100	14	829	388
	100 LA4	2.2	65	50	100	360	260	200	880	850	15	300	240	100	100	14	905	426
B-N4, N4 50-250	100 LA4	2.2	65	50	100	360	280	225	880	850	15	350	290	100	100	14	905	446
	100 LB4	3	65	50	100	360	280	225	880	850	15	350	290	100	100	14	905	446
	112 M4	4	65	50	100	360	280	225	880	850	15	350	290	100	100	14	902	457
B-N4, N4 65-125	80 B4	0.75	80	65	100	360	260	180	880	850	15	300	240	100	100	14	772	380
	90 S4	1.1	80	65	100	360	260	180	880	850	15	300	240	100	100	14	829	388
B-N4, N4 65-160	90 S4	1.1	80	65	100	360	260	200	880	850	15	300	240	100	100	14	829	388
	90 L4	1.5	80	65	100	360	260	200	880	850	15	300	240	100	100	14	829	388
B-N4, N4 65-200	100 LA4	2.2	80	65	100	360	280	225	880	850	15	350	290	100	100	14	905	446
	100 LB4	3	80	65	100	360	280	225	880	850	15	350	290	100	100	14	905	446
B-N4, N4 65-250	112 M4	4	80	65	100	470	310	250	1030	990	20	400	340	130	110	18	1012	487
	132 S4	5.5	80	65	100	470	310	250	1030	990	20	400	340	130	110	18	1055	512
	132 S4	5.5	80	65	100	470	310	250	1030	990	20	400	340	130	110	18	1055	512
B-N4, N4 65-315	132 S4	5.5	80	65	125	470	335	280	1030	990	20	400	340	130	110	18	1080	537
	132 MA4	7.5	80	65	125	470	335	280	1030	990	20	400	340	130	110	18	1080	537
	160 M4	11	80	65	125	470	335	280	1230	1190	20	400	340	130	110	18	1203	572
B-N4, N4 80-160	90 S4	1.1	100	80	125	360	280	225	880	850	15	350	290	100	100	14	854	408
	90 L4	1.5	100	80	125	360	280	225	880	850	15	350	290	100	100	14	854	408
	100 LA4	2.2	100	80	125	360	280	225	880	850	15	350	290	100	100	14	930	446
B-N4, N4 80-200	100 LA4	2.2	100	80	125	470	280	250	1020	990	15	350	290	100	100	14	1040	446
	100 LB4	3	100	80	125	470	280	250	1020	990	15	350	290	100	100	14	1040	446
	112 M4	4	100	80	125	470	280	250	1020	990	15	350	290	100	100	14	1037	457
B-N4, N4 80-250	112 M4	4	100	80	125	470	310	280	1030	990	20	400	340	130	110	18	1037	487
	132 S4	5.5	100	80	125	470	310	280	1030	990	20	400	340	130	110	18	1080	512
	132 MA4	7.5	100	80	125	470	310	280	1030	990	20	400	340	130	110	18	1080	512
B-N4, N4 80-315	160 M4	11	100	80	125	470	360	315	1230	1190	20	400	340	130	110	18	1203	597
	160 L4	15	100	80	125	470	360	315	1230	1190	20	400	340	130	110	18	1203	597
B-N4, N4 80-400	180 M4	18.5	100	80	125	530	445	355	1250	840	205	480	430	115	16	24	1352	707
	180 L4	22	100	80	125	530	445	355	1250	840	205	480	430	115	16	24	1352	707
	200 L4	30	100	80	125	530	445	355	1250	840	205	480	430	110	16	24	1402	745
B-N4, N4 100-200	100 LB4	3	125	100	125	470	310	280	1030	990	20	400	340	130	110	18	1040	476
	112 M4	4	125	100	125	470	310	280	1030	990	20	400	340	130	110	18	1037	487
	132 S4	5.5	125	100	125	470	310	280	1030	990	20	400	340	130	110	18	1080	512
B-N4, N4 100-250	132 MA4	7.5	125	100	140	470	335	280	1030	990	20	400	340	130	110	18	1095	537
	160 M4	11	125	100	140	470	335	280	1230	1190	20	400	340	130	110	18	1218	572
B-N4, N4 100-315	160 M4	11	125	100	140	470	360	315	1230	1190	20	400	340	130	110	18	1218	597
	160 L4	15	125	100	140	470	360	315	1230	1190	20	400	340	130	110	18	1218	597
	180 M4	18.5	125	100	140	470	360	315	1360	1320	20	400	340	130	110	18	1339	622
B-N4, N4 100-400	180 L4	22	125	100	140	530	445	355	1250	840	205	480	430	115	16	24	1367	707
	200 L4	30	125	100	140	530	445	355	1250	840	205	480	430	115	16	24	1417	745
	225 S4	37	125	100	140	530	445	355	1250	840	205	480	430	115	16	24	1463	770
B-N4, N4 125-250	132 S4	5.5	150	125	140	470	360	355	1030	990	20	400	340	130	110	18	1095	562
	132 MA4	7.5	150	125	140	470	360	355	1030	990	20	400	340	130	110	18	1095	562
	160 M4	11	150	125	140	470	360	355	1230	1190	20	400	340	130	110	18	1218	597
	160 L4	15	150	125	140	470	360	355	1230	1190	20	400	340	130	110	18	1218	597
	180 M4	18.5	150	125	140	530	445	355	1250	840	205	480	430	115	16	24	1367	707
B-N4, N4 125-315	180 L4	22	150	125	140	530	445	355	1250	840	205	480	430	115	16	24	1367	707
	200 L4	30	150	125	140	530	445	355	1250	840	205	480	430	115	16	24	1417	745
	225 S4	37	150	125	140	530	480	400	1250	840	205	480	430	11				

Części zamienne

TYPE	Bearing housing			Pump shaft					Ball bearings				Shaft sealing		
	1	2	3	I	II	III	IV	V	6207 Z 6306 Z	6207 Z 3306	6309 Z 3309	6311 Z 3311	Ø 32	Ø 40	Ø 50
N,N4 32-125	x			x					x				x		
N,N4 32-160	x				x				x				x		
N,N4 32-200	x				x				x				x		
N,N4 40-125	x				x				x				x		
N,N4 40-160	x				x				x				x		
N,N4 40-200C	x				x				x				x		
N,N4 40-200A-AR-B	x					x				x			x		
N,N4 40-250	x					x				x			x		
N,N4 50-125	x				x				x				x		
N,N4 50-160	x					x				x			x		
N,N4 50-200	x					x				x			x		
N,N4 50-250	x					x				x			x		
N 50 M	x					x				x			x		
N,N4 65-125E	x				x				x				x		
N,N4 65-125A-C	x					x				x			x		
N,N4 65-160	x					x				x			x		
N,N4 65-200	x					x				x			x		
N,N4 65-250		x					x				x			x	
N4 65-315		x						x			x			x	
N,N4 80-160	x					x				x			x		
N,N4 80-200		x					x				x			x	
N,N4 80-250		x					x				x			x	
N4 80-315		x					x				x			x	
N4 80-400			x					x				x			x
N,N4 100-200		x					x				x			x	
N,N4 100-250		x					x				x			x	
N4 100-315		x					x				x			x	
N4 100-400			x					x				x			x
N4 125-250		x					x				x			x	
N4 125-315			x					x				x			x
N4 125-400			x					x				x			x
N4 150-315			x					x				x			x
N4 150-400			x					x				x			x

Maksymalna dopuszczalna prędkość obrotowa

3600 obr/min			3000 obr/min			1800 obr/min		
32-125	32-160	32-200						
40-125	40-160	40-200			40-250			
50-125	50-160	50-200			50-250			
					50 M			
65-125	65-160			65-200	65-250		65-315	
		80-200	80-160		80-250		80-315	80-400
		100-200			100-250		100-315	100-400
						125-250	125-315	125-400
							150-315	150-400

Rura ssąca: rekomendowana minimalna średnica wewnętrzna (DN) dla różnych poziomów wydajności

Threaded pipe	DN	G 2		G 2½						
		mm	mm	mm	mm	mm	mm	mm	mm	mm
		50	65	80	100	125	150	200	250	300
Q max	m³/h	10,5	19	28,8	45	75	108	215	350	508