

Link do produktu: <https://hydromet.net.pl/pompa-elektroniczna-dab-cpe-403500-mt-230400v-p-1773.html>



Pompa elektroniczna DAB CPE 40/3500 M/T (230/400V)

Dostępność

Na zamówienie

Producent

DAB

Opis produktu



W A T E R • T E C H N O L O G Y

CPE 40/3500 - pompy obiegowe elektroniczne z przyłączami in-line, do zastosowań w instalacjach grzewczych, klimatyzacyjnych, chłodniczych oraz instalacjach ciepłej wody w gospodarstwach domowych. Szeroki zakres zastosowania pompy to zasługa przetwornicy MCE/C, dzięki której możliwe jest automatyczne dostosowanie wydajności pompy do zapotrzebowania instalacji przy jednoczesnym utrzymywaniu stałej różnicy ciśnień. Dostępne w wersji pojedynczej i podwójnej. Przyłącza kołnierzowe ssące i tłoczne PN 16, wyposażone w gwintowane otwory do podłączenia manometrów. Korpus pompy oraz podpora silnika w wykonaniu z żeliwa.

Wirnik wykonany z żeliwa lub technopolimeru w zależności od modelu (wykonanie z brązu na zapytanie, tylko od DN 65 do DN 150). Wał silnika ze stali nierdzewnej. Zestandaryzowane uszczelnienie mechaniczne zgodne z DIN 24960 węgiel/węgiel krzemowy z o-ringami z EPDM. 2-biegunowy silnik trójfazowy z chłodzeniem zewnętrznym. Rotor zamontowany na większych łożyskach kulowych, zapewniających cichą pracę i długą żywotność. Konstrukcja zgodna z normą CEI 2-3.

Przetłaczane medium: czyste, wolne od części stałych i abrazyjnych, nielepkie, nieagresywne, nieskrystalizowane, neutralne chemicznie, bliskie charakterystyce wody.

Montaż: stacjonarny, w pozycji poziomej, ewentualnie pionowej, pod warunkiem, że silnik zawsze znajduje się nad częścią hydrauliczną



Dane techniczne:

- Napięcie zasilania - **230 lub 400V (2,2 kW)**

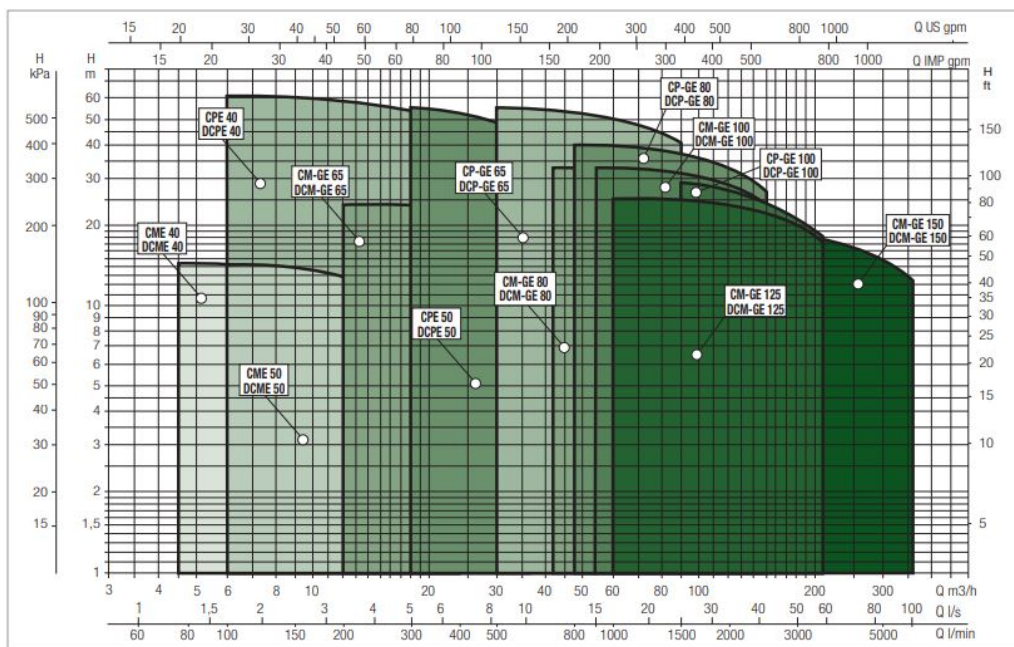
- Wydajność maksymalna - **200 l/min (12 m³/h)**
- Wydajność podnoszenia maks. - **34,8 m (3,48 bar)**
- Zakres temperatury medium - **od -10°C do +130°C dla DN 40-50, od -10°C do +140°C dla pozostałych**
- Przyłącze kołnierzone - **PN16**
- Stopień ochrony - **IP 55**
- Klasa izolacji - **F**
- Waga - **52 kg**

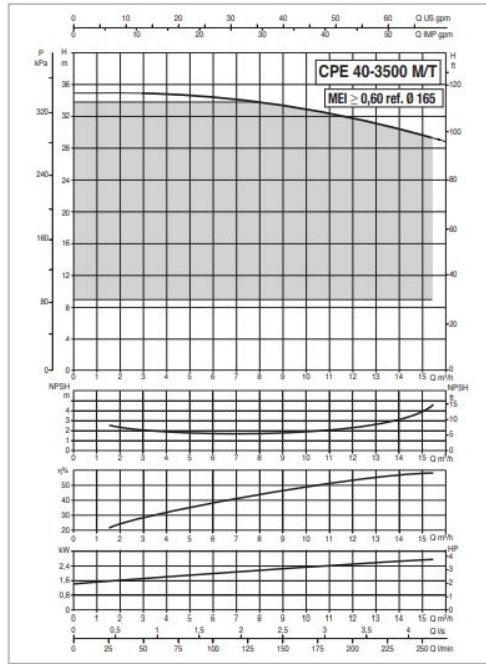
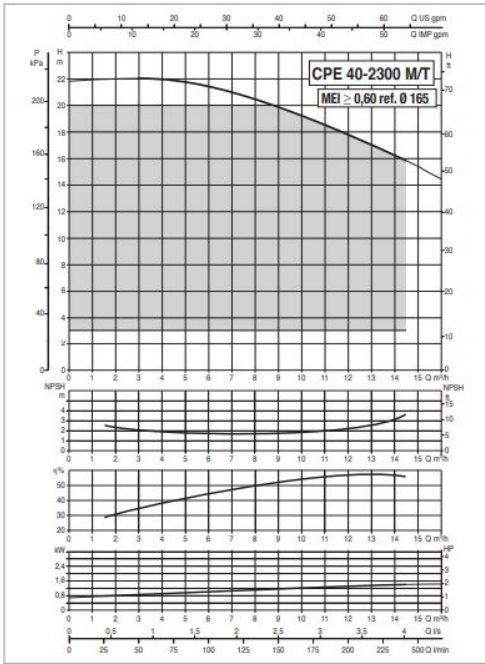
Przeciwnożerze na zapytanie: DN 40 - DN 50 -DN 65 - DN 80 - DN 100 - DN 125 - DN 150; PN 16

Dane:

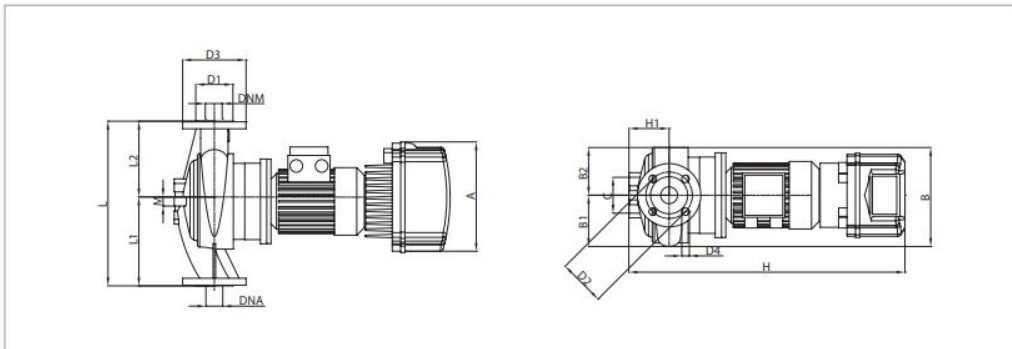
MODEL	Q=																		
	0	3,6	4,8	6	12	18	24	30	36	42	48	54	60	66	72	78	84	90	
	Q=	0	60	80	100	200	300	400	500	600	700	800	900	1000	1100	1200	1300	1400	1500
	Q=	l/min																	
CPE 40/2300 M MCE11/C IE2	H	21,8	21,8	21,3	21	18													
CPE 40/2300 T MCE30/C IE2	(m)	21,8	21,8	21,3	21	18													
CPE 40/3500 M MCE22/C IE2		34,8	34,9	34,7	34,2	31,7													
CPE 40/3500 T MCE30/C IE2		34,8	34,9	34,7	34,2	31,7													
CPE 40/4700 T MCE55/C IE2					47	44	39,5	35											
CPE 40/5500 T MCE55/C IE2					55	53	48	42											
CPE 40/6200 T MCE110/C IE2					62	59	54	49											
CPE 50/2600 M MCE15/C IE2					25	22	16												
CPE 50/2600 T MCE 30/C IE2					25	22	16												
CPE 50/4100 T MCE30/C IE2					40,7	38,5	34,5	27,7											
CPE 50/4600 T MCE55/C IE2							44	41,5	37	31									
CPE 50/5650 T MCE110/C IE2							55,5	53	49	44									

Wykresy:





Wymiary:



MODEL	ELECTRICAL DATA						
	POWER INPUT 50-60 Hz	MOTOR TYPE	n r.p.m.	P1 MAX W	P2 NOMINAL		In A
					kW	HP	
CPE 40/2300 M MCE11/C IE2	1 x 220-240 V ~	2 poles	2905	1,57	1,10	1,5	12,0
CPE 40/2300 T MCE30/C IE2	3 x 400 V ~	2 poles	2905	1,57	1,10	1,5	t.b.d.
CPE 40/3500 M MCE22/C IE2	1 x 220-240 V ~	2 poles	2895	2,69	2,20	3,0	19,2
CPE 40/3500 T MCE30/C IE2	3 x 400 V ~	2 poles	2895	2,69	2,20	3,0	t.b.d.

MODEL	A	B	B1	B2	C	D1	D2	D3	D4	H	H1	L	L1	L2	M	DNA	DNM	PACKING DIMENSIONS			VOLUME (m³)	WEIGHT kg
																		L/A	L/B	H		
CPE 40/2300 M MCE11/C IE2	262	231	118	113	85	88	110	150	4X18	663	95	390	200	190	12	40	40	500	270	810	0,11	49
CPE 40/2300 T MCE30/C IE2	262	231	118	113	85	88	110	150	4X18	663	95	390	200	190	12	40	40	500	270	810	0,11	49
CPE 40/3500 M MCE22/C IE2	262	231	118	113	85	88	110	150	4X18	663	95	390	200	190	12	40	40	500	270	810	0,11	52
CPE 40/3500 T MCE30/C IE2	262	231	118	113	85	88	110	150	4X18	663	95	390	200	190	12	40	40	500	270	810	0,11	52



[>>>więcej](#)

Produkt posiada dodatkowe opcje:

zasilanie: 230V , 400V