

Link do produktu: <https://hydromet.net.pl/pompa-elektroniczna-dab-nkm-ge-50-125-z-przetwornica-mce11c-230400v-p-1814.html>



Pompa elektroniczna DAB NKM-GE 50-125 z przetwornicą MCE11/C (230/400V)

Dostępność

Na zamówienie

Producent

DAB

Opis produktu



WATER • TECHNOLOGY

NKM-GE 50-125 - to monoblokowe pompy wirowe ze sprzęgłem, przeznaczone do następujących zastosowań:

- Cyrkulacja ciepłej wody w systemach grzewczych.
- Cyrkulacja zimnej wody w systemach klimatyzacji.
- Cyrkulacja zimnej wody w systemach chłodniczych.

Szeroki zakres zastosowania pompy to zasługa przetwornicy MCE/C, dzięki której możliwe jest automatyczne dostosowanie wydajności pompy do zapotrzebowania instalacji przy jednoczesnym utrzymywaniu stałej różnicy ciśnienia. Spiralny żeliwny korpus wg. DIN-EN 733 (ex DIN 24255), żeliwna podpora, kołnierze według DIN 2533 i DIN 2532 dla DN 200. Wirnik z żeliwa, zamknięty i wyważony dynamicznie, z kompensacją nacisku osiowego poprzez równoważące otwory, na zapytanie z wymiennymi pierścieniami bieżnymi. Wał pompy ze stali nierdzewnej AISI 304. Uszczelnienie: znormalizowane, zgodne z DIN 24960, węgiel/węgiel krzemu z O-ringami z EPDM. Silnik asynchroniczny, zamknięty, z chłodzeniem zewnętrznym, konstrukcja B3/B5. Silnik 2-biegunowy w przypadku NKPGE oraz 4-biegunowy w przypadku NKM-GE. Rotor zamontowany na większych łożyskach kulkowych, zapewniających cichą pracę i długą żywotność.

Przetłaczane medium: czyste, wolne od części stałych i abrazyjnych, nielepkie, nieagresywne, nieskrystalizowane, neutralne chemicznie, bliskie charakterystyce wody.

Montaż: stacjonarny, w pozycji poziomej, ewentualnie pionowej, pod warunkiem, że silnik zawsze znajduje się nad częścią hydrauliczną.

Wersje specjalne na zapytanie:

- Pompy do medium innego niż woda
- Inne napięcia i/lub częstotliwości
- Sterowanie przetwornicą sygnałem 0-10V



Dane techniczne:

- Napięcie zasilania - **230 lub 400 V (0,75 kW)**
- Wydajność maksymalna - **800 l/min (48 m³/h)**
- Wydajność podnoszenia maks. - **6,5 m (0,65 bar)**
- Maks. ciśnienie robocze - **16 bar**
- Zakres temperatury medium - **od -10°C do +140°C**
- Przyłącze kołnierzowe - **PN 16 DIN 2533**
- Stopień ochrony - **IP 55**
- Klasa izolacji - **F**
- Waga - **57,6 kg**

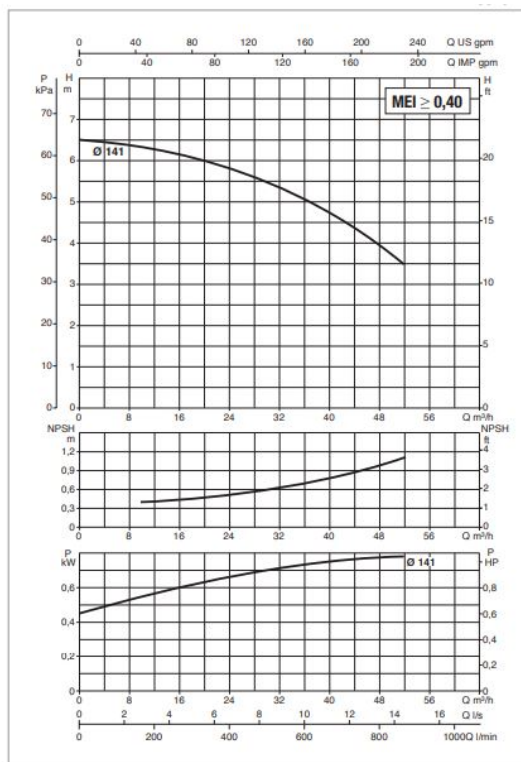
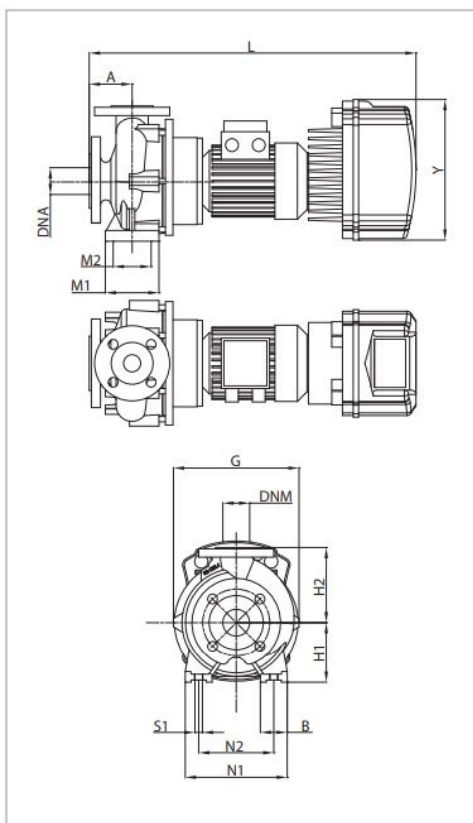
Dane:

SELECTION TABLE - NKM-GE 50

MODEL	Q= m ³ /h																	
	0	6	12	18	24	30	36	42	48	54	60	66	72	78	84	90	102	114
	Q= l/min																	
	0	100	200	300	400	500	600	700	800	900	1000	1100	1200	1300	1400	1500	1700	1900
NKM-GE 50-125/141/ 0.75/4	6.5		6.3	6.1	5.8	5.5	5	4.5	3.9									
NKM-GE 50-160/177/ 1,5 /4	10.7		10.7	10.7	10.5	10.2	9.8	9.2	8.3									
NKM-GE 50-200/219/ 3 /4	16.8		16.8	16.5	16.1	15.5	14.6	13.6	12.4	10.9								
NKM-GE 50-250/263/ 4 /4	23.8		23.8	23.8	23.4	22.7	21.6	20.4	19	17.1								

SELECTION TABLE - NKM-GE 65

MODEL	Q= m ³ /h																	
	0	6	12	18	24	30	36	42	48	54	60	66	72	78	84	90	102	114
	Q= l/min																	
	0	100	200	300	400	500	600	700	800	900	1000	1100	1200	1300	1400	1500	1700	1900
NKM-GE 65-125/144/ 1,1 /4	6.5		6.4	6.4	6.3	6.2	6	5.75	5.5	5.1	4.65	4.2	3.75					
NKM-GE 65-160/153/ 1,1 /4	7.4		7.4	7.3	7.15	6.9	6.65	6.25	5.8	5.3	4.4							
NKM-GE 65-160/177/ 2,2 /4	10.5				10.4	10.3	10.2	9.9	9.6	9.2	8.75	8.2	7.4	6.6				
NKM-GE 65-200/210/ 3 /4	15.3				15.2	15.2	15.1	14.6	14.1	13.5	12.9	12.2	11.3					
NKM-GE 65-200/219/ 4 /4	17				17	16.9	16.8	16.4	16.2	15.8	15.2	14.3	13.8	12.6				
NKM-GE 65-250/263/ 5,5 /4	24.1				23.8	23.6	23.3	22.8	22.3	21.5	20.8	19.7	18.6	17.3				
NKM-GE 65-315/279/ 7,5 /4	27							26	25.5	25	24.5	23.6	22.7	21.5	20.2	19		
NKM-GE 65-315/309/11 /4	34.2							33.2	33	32.5	32	31.5	30.7	29.8	29	28	25	21.7



See hydraulic efficiency details on page 241.
The performance curves are based on kinematic viscosity values = 1 mm²/s and density equal to 1000 kg/m³. Curve tolerance according to ISO 9906.

MODEL	MCE MODEL	POWER INPUT 50 Hz	P2 NOMINAL		In A
			kW	HP	
NKM-GE 50-125/141/A/BAQE/0,75/4 M MCE11/C	MCE11/C	1 x 230 -V	0,75	1,00	9,7
NKM-GE 50-125/141/A/BAQE/0,75/4 T MCE30/C	MCE30/C	3 x 400 -V	0,75	1,00	l.b.d.

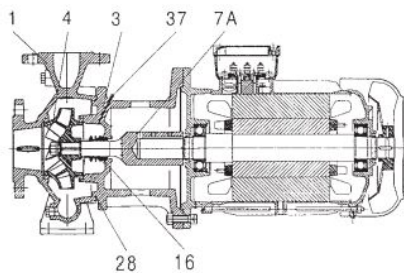
MODEL	A	B	G	H1	H2	L	M1	M2	N1	N2	S1	X	Y	PACKING DIMENSIONS			WEIGHT kg
														L/A	L/B	H	
NKM-GE 50-125/141/A/BAQE/0,75/4 M MCE11/C	100	50	250	132	160	680	100	70	240	190	M10	100	262	850	500	660	55
NKM-GE 50-125/141/A/BAQE/0,75/4 T MCE30/C	100	50	250	132	160	747	100	70	240	190	M10	100	353	850	500	660	57,6

MATERIALS

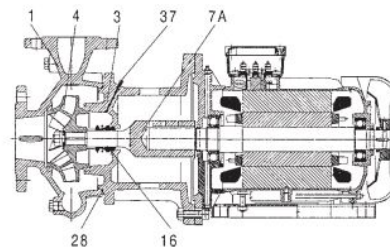
N.	PARTS	MATERIALS (standard version)
1	PUMP BODY	CAST IRON 250 UNI ISO 185
3	SUPPORT	CAST IRON 250 UNI ISO 185
4	IMPELLER	CAST IRON 250 UNI ISO 185
7A	PUMP SHAFT	AISI 304 STAINLESS STEEL - UNI 6900/71
16	MECHANICAL SEAL	CARBON/SILICON CARBIDE - EPDM
28	OR RING	EPDM
31	SEAL SPACER	AISI 304 STAINLESS STEEL - UNI 6900/71
36	SEAL HOLDING DISC	CAST IRON 250 UNI ISO 185
37	BLEED COCK	AISI 304 STAINLESS STEEL - UNI 6900/71

N.	PARTS	MATERIALS (version on request)
4	IMPELLER	BRONZE GCuSn5Zn5Pb5 UNI 7013/8a-72
16	MECHANICAL SEAL	SILICON CARBIDE/SILICON CARBIDE - EPDM SILICON CARBIDE/SILICON CARBIDE - VITON CARBON/SILICON CARBIDE - VITON

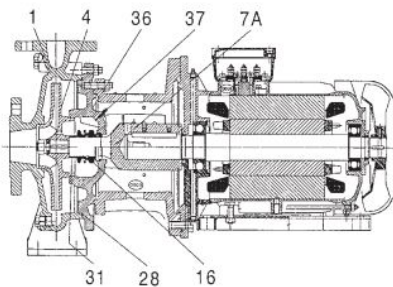
VERSION WITH MOTOR UP TO 7,5 KW INCLUDED



VERSION WITH MOTOR OVER 7,5 KW



VERSION FOR MODELS:
NKM-G 65-315/309/11/4, NKM-G125-250/243/15/4,
NKM-G 80-250/270/11/4, NKM-G 80-315/305/15/4,
NKM-G 80-315/334/22/4, NKM-G 100-250/250/11/4,
NKM-G 150-200/218/11/4





[>>>więcej](#)

Produkt posiada dodatkowe opcje:

zasilanie: 230V , 400V