

Link do produktu: <https://hydromet.net.pl/pompa-glebinowa-do-deszczowni-panelli-140-rec-3415-p-749.html>



## Pompa głębinowa do deszczowni Panelli 140 REC 34/15

Cena brutto	<b>12 772,00 zł</b>
Cena netto	<b>10 383,74 zł</b>
Dostępność	<b>Na zamówienie</b>
Czas wysyłki	<b>14 dni</b>
Producent	<b>Panelli</b>
Podnoszenie H	<b>221m</b>
Wydajność Q	<b>800l</b>

### Opis produktu

#### Pompa głębinowa Semiaxial do deszczowni Panelli 140REC 34/15 18,50 kW

Pompy o zróżnicowanych wydajnościach, posiadają wirnik odśrodkowy pół-osiowy z dyfuzorem zintegrowanym z obudową. Pompy te są zazwyczaj preferowane, gdy nie ma konkretnego wymiaru studni i wysokości podnoszenia, ponieważ zakres doboru daje spore pole manewru.

**POMPE SOMMERSE - SUBMERSIBLE PUMPS**  
**MOTORI SOMMERSI - SUBMERSIBLE MOTORS**



#### Przeznaczenie

- studnie wiercone,
- studnie kopane, zbiorniki otwarte-wymagany płaszcz chłodzący
- gospodarka komunalna, mieszkaniowa



#### Zastosowanie

- zaopatrywanie domów jedno i wielorodzinnych, budynków przemysłowych, nawadnianie itp.
- deszczownie
- gospodarka komunalna
- wszędzie tam gdzie wymagane są wysokie wydajności

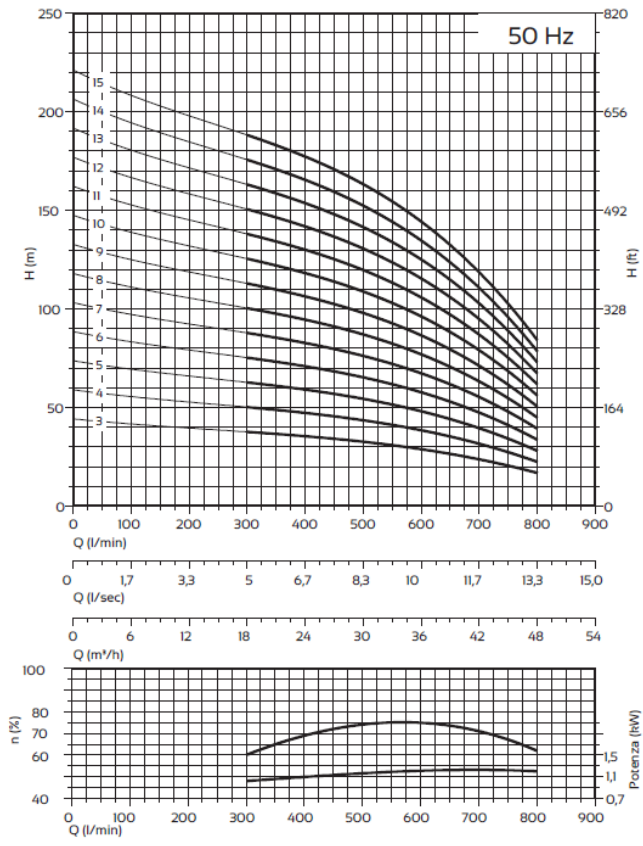
Oferta produkcyjna PANELLI to standardowe pompy pół-osiowe od 6 do 12 cali średnicy.

#### PARAMETRY TECHNICZNE

- zasilanie - 400V
- wysoka sprawność
- praca ciągła i przerywana
- max. wysokość podnoszenia - 221 m (22,1bar)
- max. wydajność 800L/min (48 m<sup>3</sup>/h)
- moc silnika 18,50 kW 400V oryginalny silnik Panelli.
- max. zanurzenie pompy pod lustro wody 300 m
- obudowa pompy - (w standardowej produkcji) żeliwo mechaniczne G25
- średnica- max 145 mm
- króciec tłoczny 3" gw
- wbudowany zawór zwrotny
- oryginalny przewód elektryczny 1 m
- możliwość przedłużenia przewodu
- dopuszczalna zawartość piasku do **50g/m<sup>3</sup>**

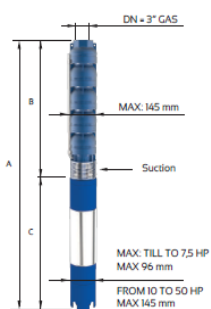
Oprócz standardowej konstrukcji pompy mogą być produkowane w dowolnym wymaganym rodzaju materiału, do specjalnego zastosowania.

**PANELLI®** **6"** 140 REC 34



NPSH (m)	25%	50%	75%	100%
140 REC 34	3,4	3,4	3,8	8

Motore - Motor - Moteur 50 Hz - 2900 rpm				Q = Portata - Capacity - Debit							
Tipo - Type	Power		V 400	l/min	0	300	400	500	600	700	800
	kW	HP	A	l/sec	0	5,00	6,67	8,33	10,00	11,67	13,33
				mm/h	0	18	24	30	36	42	48
I40 REC 34/03	4	5,5	10	H(m)	44	38	36	33	29	24	17
I40 REC 34/04	5,50	7,5	12,5		59	50	48	44	38	31	22
I40 REC 34/05	7,50	10	17,5		74	63	59	54	48	39	28
I40 REC 34/06	7,50	10	17,5		89	75	71	65	58	47	34
I40 REC 34/07	9,20	12,5	21		103	88	83	76	67	55	39
I40 REC 34/08	11	15	24,5		118	100	95	87	77	63	45
I40 REC 34/09	11	15	24,5		133	113	107	98	87	71	51
I40 REC 34/10	13	17,5	28		148	125	119	109	96	79	56
I40 REC 34/11	15	20	32		162	138	131	120	106	87	62
I40 REC 34/12	15	20	35		177	150	143	131	115	94	67
I40 REC 34/13	18,50	25	40		192	163	154	141	125	102	73
I40 REC 34/14	18,50	25	40		207	175	166	152	135	110	79
I40 REC 34/15	18,50	25	40		221	188	178	163	144	118	84



Motore - Motor - Moteur 50 Hz - 2900 rpm		Dimensioni di ingombro e pesi Overall dimensions and weights				
Tipo - Type	A mm Tri	B mm	C mm Tri	M kg Tri	P kg	
I40 REC 34/03	1128	531	597	22	20	
I40 REC 34/04	1330	632	698	27	25	
I40 REC 34/05	1551	733	818	32	30	
I40 REC 34/06	1652	834	818	32	35	
I40 REC 34/07	1686	935	751	60	40	
I40 REC 34/08	1847	1036	811	65	45	
I40 REC 34/09	1948	1137	811	65	50	
I40 REC 34/10	2079	1238	841	70	55	
I40 REC 34/11	2270	1339	931	75	60	
I40 REC 34/12	2371	1440	931	75	65	
I40 REC 34/13	2532	1541	991	83	70	
I40 REC 34/14	2633	1642	991	83	75	
I40 REC 34/15	2734	1743	991	83	80	

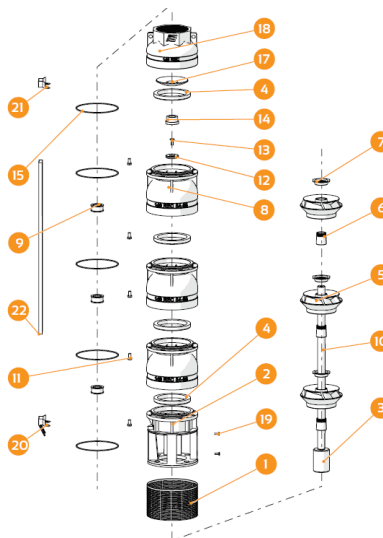
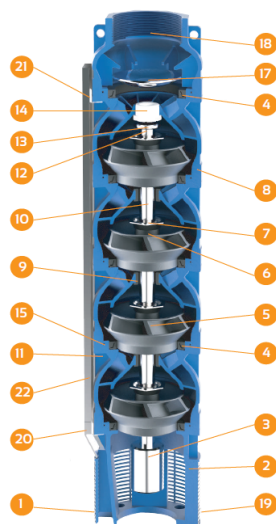
**n<sub>z</sub> = Rendimento della pompa**    **Max 75 %**  
*n<sub>z</sub>/st = Assorbimento per stadio*    **Max 1,22**

**n<sub>z</sub> = Pump efficiency**    **Max 75 %**  
*n<sub>z</sub>/st = Stage absorption*    **Max 1,22**

**n<sub>z</sub> = Rendement de la pompe**    **Max 75 %**  
*n<sub>z</sub>/st = Absorption par étage*    **Max 1,22**

**n<sub>z</sub> = Rendimiento de la bomba**    **Max 75 %**  
*n<sub>z</sub>/st = Potencia absorbida por etapa*    **Max 1,22**

Tolleranza alla sabbia 50 g/m<sup>3</sup> - sand tolerance 50 g/m<sup>3</sup> - MEI: 0,4 (direttiva EU No. 547/2012 - regulation EU N. 547/2012)  
 Tolleranze secondo UNI ISO 9906 livello 3B - Tolerances according to UNI ISO 9906 grade 3B



## 140 - 180 - 230 REC

N.CODE	DESCRIZIONE ( ITALIANO)	DESCRIPTION (ENGLISH)	MATERIAL
1	SUCCHERUOLA	SUCTION STRAINER	AISI 304
2	GABBIA DI ASPIRAZIONE	SUCTION CAGE	CAST IRON
3	GIUNTO	JOINT	AISI 304
4	ANELLO USURA	USURY RING	NBR
5	GIRANTE	IMPELLER	CAST IRON
6	CONO	CONE	AISI 304
7	GHIERA	HEXAGONAL RING	AISI 304
8	DIFFUSORE	DIFFUSEUR	CAST IRON
9	BRONZINA	BEARING BUSH	NBR
10	ALBERO POMPA	PUMP SHAFT	AISI 304
11	N.8 VITI PER DIFFUSORE	N.8 SCREW FOR DIFFUSEUR	AISI 304
12	DISCO ACCIAIO	RING	AISI 304
13	VITE DISCO ACCIAIO	SCREW FOR DISK	AISI 304
14	CONTROSOSPENSIONE	COUNTERTHRUST	PTFE + 25 CARBON
15	O-RING	O-RING	NBR
4	GUARNIZIONE FARFALLA	GASKET VALVE	NBR
17	FARFALLA	CAP VALVE	AISI 304
18	MANDATA	DELIVERY BOWL	CAST IRON
19	N.2 VITI PER SUCCHERUOLA	N.2 SCREW FOR SUCTION STRAINER	AISI 304
20	STAFFETTA INFERIORE	LOWER FLANGE	AISI 304
21	STAFFETTA SUPERIORE	UPPER FLANGE	AISI 304
22	COPRICAVO	COVER CABLE	AISI 304

Katalog produktów Panelli z serii REC



**POMPE MOGĄ PAŃSTWO OTRZYMAĆ Z ODPOWIEDNIĄ DŁUGOŚCIĄ KABLA ORAZ OSPRZĘTEM !!!**

**Solidna konstrukcja i użyte najwyższej jakości materiały zapewniają długą i bezawaryjną eksploatację.**

**Zastosowanie serii REC do celów profesjonalnych i wieloletnia bezawaryjna praca to zalety na które koniecznie trzeba zwrócić uwagę przy zakupie pompy !!!**

**GWARANCJA 24 MIESIĄCE**

**Produkcja włoska.**

Koszt transportu - Indywidualny koszt wysyłki 120,00 zł

Produkt posiada dodatkowe opcje:

**zasilanie: 400V**