

Link do produktu: <https://hydromet.net.pl/pompa-obiegowa-co-calpeda-nce-h-50f-80240-230v-p-1332.html>



Pompa obiegowa C.O Calpeda NCE H 50F-80/240 (230V)

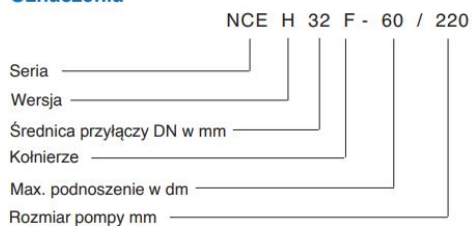
| | |
|--------------|----------------------|
| Dostępność | Na zamówienie |
| Czas wysyłki | 10 dni |
| Producent | CALPEDA |

Opis produktu



NCE H 50F-80/240 - energooszczędna pompa obiegowa o zmiennej prędkości napędzana przez synchroniczny silnik magnetyczny (pm) sterowana przez wbudowany falownik.

Oznaczenia



Dane techniczne:

- Napięcie zasilania - **230 V (10-140 W)**
- Wydajność maksymalna - **9 m³/h**
- Wydajność podnoszenia maks. - **8 m**
- Maks. dopuszczalne ciśnienie robocze - **10 bar**
- Temperatura cieczy - **+2°C do +110°C**
- Temperatura otoczenia - **0°C do +40°C**
- Przyłącze - **DN50**
- Poziom ochrony - **IP 44**

- Klasa izolacji - **F**
- Waga - **9,8 kg**

Silnik (Synchroniczny trwale magnetyczny) :

- Silnik ze zmienną prędkością
- Napięcie standardowe: jednofazowy 230 V (-10%;+6%)
- Częstotliwość: 50-60 Hz
- Zabezpieczenie przeciążeniowe (zintegrowane)
- Przewód: fazowy i neutralny
- Wykonany zgodnie z: EN 60335-1, EN 60335-2-51

Właściwości specjalne na żądanie:

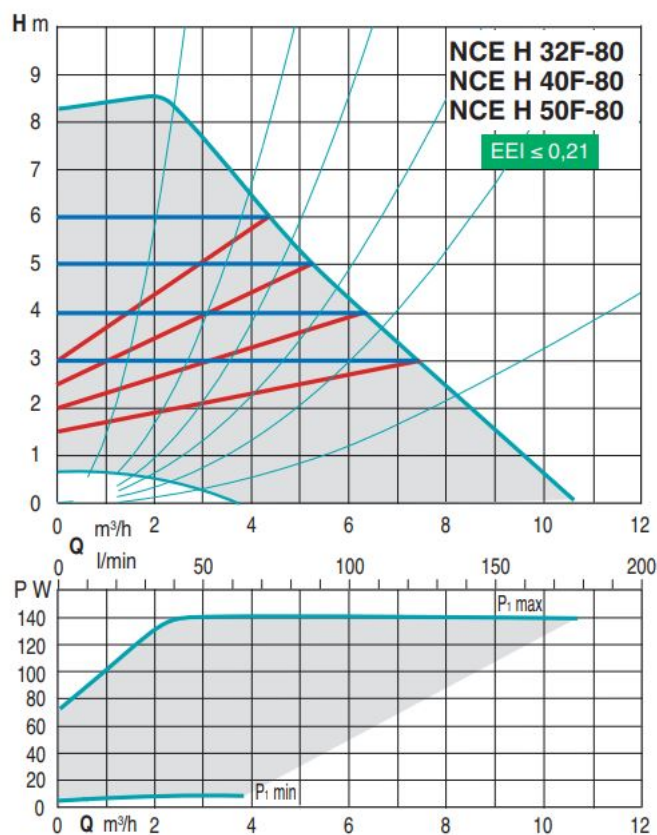
Dodatkowy moduł:

- Wejście analogowe 0-10V
- Wejście zdalnego uruchamiania/wyłączenia
- Przełącznik wyjściowy

Zastosowanie:

- Systemy ogrzewania i klimatyzacji

Wykres charakterystyk:



Tryby pracy



Tryb automatyczny

(ustawienia fabryczne):

W trybie tym pompa automatycznie ustawia ciśnienie robocze, w zależności od układu hydraulicznego. Tryb ten zalecany jest w większości systemów.



Tryb ciśnienia proporcjonalnego:

Pompa zmienia ciśnienie proporcjonalnie do aktualnego przepływu. Wartość ciśnienia można regulować za pomocą przycisków + lub -.



Tryb ciśnienia stałego:

Pompa utrzymuje stałe ciśnienie, gdy zmienia się przepływ. Wartość ciśnienia można regulować za pomocą przycisków + lub -.



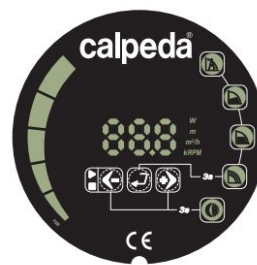
Tryb stałej prędkości:

Pompa pracuje ze stałą krzywą, którą można zmieniać za pomocą przycisków + lub -.



Tryb nocny:

Gdy temperatura cieczy spadnie do 15-20°C, pompa automatycznie przechodzi w tryb nocny i pracuje z minimalną krzywą. Gdy temperatura wzrośnie ponownie, pompa powróci do wybranego trybu. Tryb nocny można wybrać w dowolnym trybie pracy.



Panel sterowania-tryby pracy

Pompa NCE H.F może pracować w:

- tryb automatyczny
 - tryb ciśnienia proporcjonalnego
 - tryb ciśnienia stałego
 - tryb stałej prędkości
 - tryb nocny
- Tryb nocny można wybrać w dowolnym trybie pracy.

Cechy

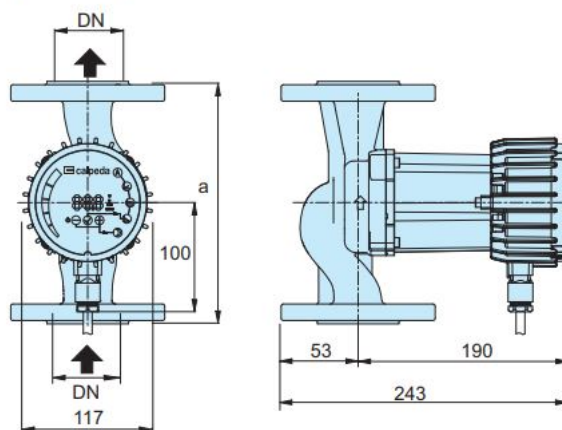
Inteligentna pompa

NCE H.F dostosowuje swoją pracę do układu: pompa mierzy ciśnienie i przepływ, po czym dostosowuje prędkość do wybranego ciśnienia.

Łatwe użytkowanie

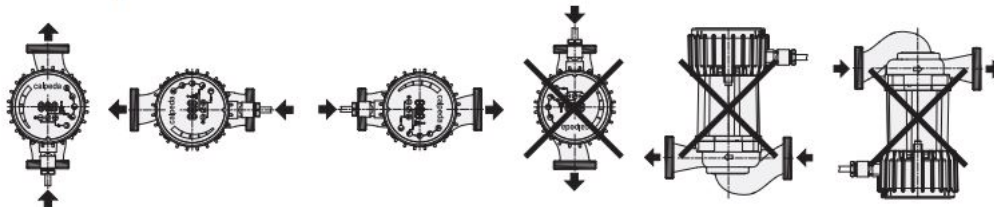
Wybór różnych trybów pracy z panelu sterowania.

Wymiary i wagi



| TYP | DN | H m | Q m ³ /h | 1~ 230 V | | P ₁ | | a | |
|-------------------|----|--------|------------------------|----------|-------|----------------|-------|-----|-----|
| | | | | A min | A max | W min | W max | mm | kg |
| NCE H 32F-40/220 | 32 | 4 | 5 | 0,1 | 0,5 | 10 | 60 | 220 | 7,4 |
| NCE H 40F-40/220 | 40 | | | | | | | 220 | 8,5 |
| NCE H 50F-40/240 | 50 | | | | | | | 240 | 9,8 |
| NCE H 32F-60/220 | 32 | 5 | 7,5 | 0,1 | 0,75 | 10 | 90 | 220 | 7,4 |
| NCE H 40F-60/220 | 40 | | | | | | | 220 | 8,5 |
| NCE H 50F-60/240 | 50 | | | | | | | 240 | 9,8 |
| NCE H 32F-80/220 | 32 | 8 | 9 | 0,1 | 1,15 | 10 | 140 | 220 | 7,4 |
| NCE H 40F-80/220 | 40 | | | | | | | 220 | 8,5 |
| NCE H 50F-80/240 | 50 | | | | | | | 240 | 9,8 |
| NCE H 32F-100/220 | 32 | 10 | 11 | 0,1 | 1,5 | 10 | 180 | 220 | 7,4 |
| NCE H 40F-100/220 | 40 | | | | | | | 220 | 8,5 |
| NCE H 50F-100/240 | 50 | | | | | | | 240 | 9,8 |
| NCE H 32F-120/220 | 32 | 12 | 15 | 0,1 | 1,5 | 10 | 180 | 220 | 7,9 |
| NCE H 40F-120/220 | 40 | | | | | | | 220 | 8,7 |
| NCE H 50F-120/240 | 50 | | | | | | | 240 | 10 |

Instalacja



>>>więcej