

Link do produktu: <https://hydromet.net.pl/pompa-szlamowa-50-kbfu-0-75-ibo-do-odwodnien-230v-p-2159.html>



Pompa szlamowa 50 KBFU-0,75 IBO do odwodnień (230V)

Cena brutto	3 391,00 zł
Cena netto	2 756,91 zł
Dostępność	Dostępny
Czas wysyłki	24 godziny
Producent	IBO

Opis produktu



50-KBFU-0,75 - zasilane pompy z serii KBFU są przeznaczone do profesjonalnych prac odwodnieniowych oraz wszędzie tam, gdzie istnieje ryzyko, że pompowana woda zawiera dużo piachu lub szlamu.

Pompy służą do odwadniania zalanych pomieszczeń, domów, garaży i lokali, placów budowy. Pompowanie wód deszczowych i powierzchniowych ze stawów, jezior i rzek. Budownictwo lądowe. Kopalnie i kamieniołomy

Cechy:

- Przystosowana do pompowania wody z piaskiem
- W konstrukcji zastosowano płaszcz chłodzący, dzięki czemu pompy nie muszą być w całości zanurzone
- Najwyższej jakości materiały
- Możliwość odpompowania medium do 3 mm (25 KBFU 0,45)
- Gwintowany króciec tłoczny umożliwiający łatwe podłączenie węża tłoczego za pomocą opaski zaciskowej lub szybkozłącza
- Zabezpieczenie termiczne wbudowane w uzwojeniu silnika
- Gwarancja 24 miesiące
- Serwis gwarancyjny oraz pogwarancyjny

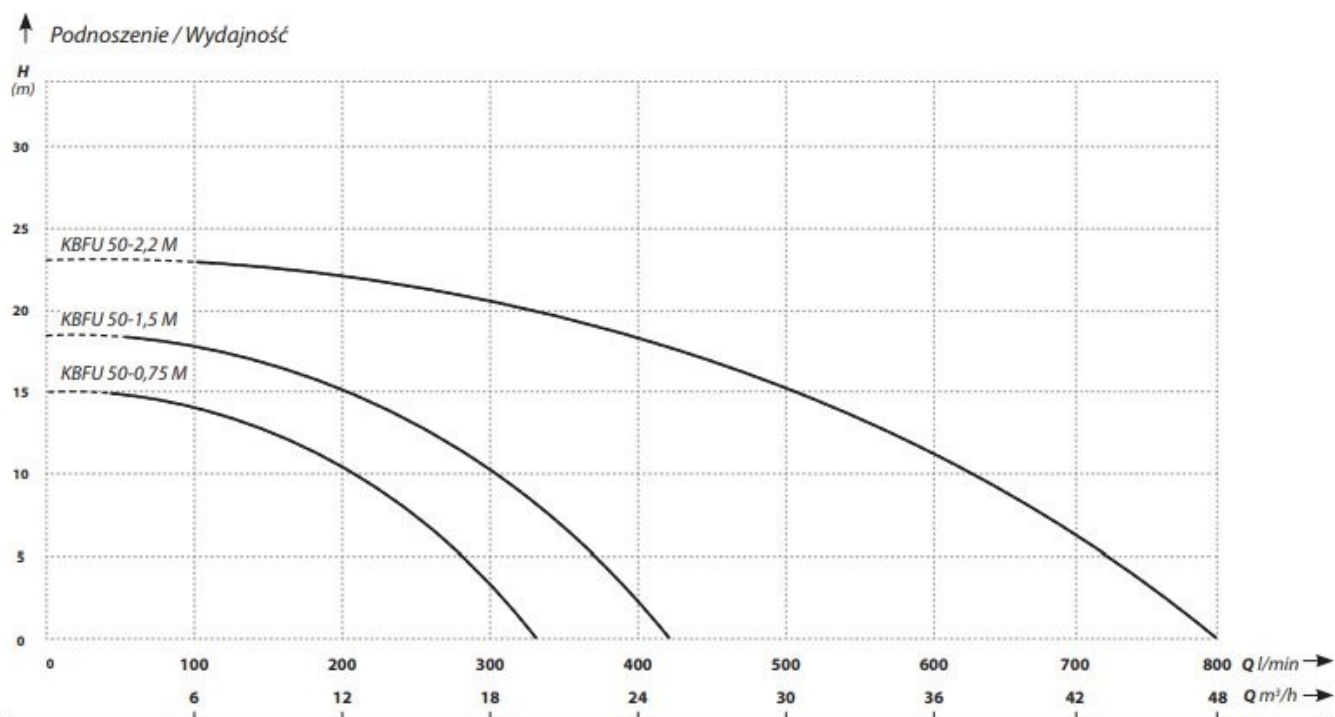
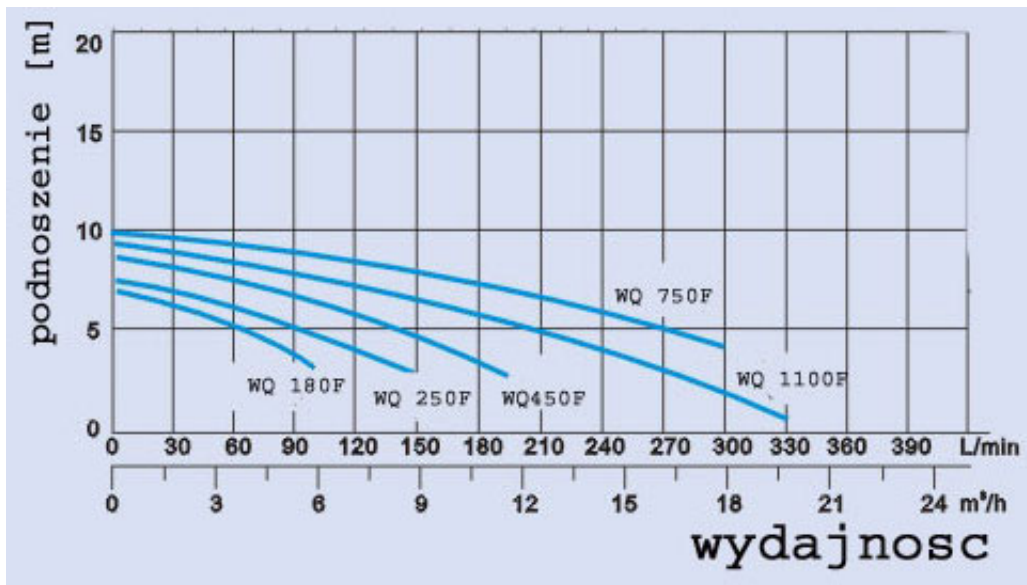
Materiały:

- Obudowa silnika: stop żeliwo szare
- Obudowa wirnika: żeliwo szare
- Wał i rotor: stal nierdzewna AISI 304
- Wirnik: żeliwo szare pokryte warstwą ciężkościerną / stop chromu
- Dławica mechaniczna: Ceramic-Sic / Carbon-Cerami
- Łożyska: NSK

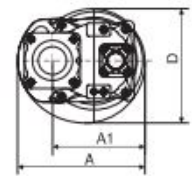
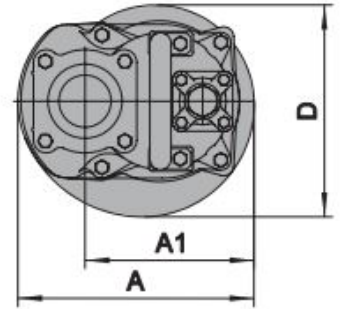
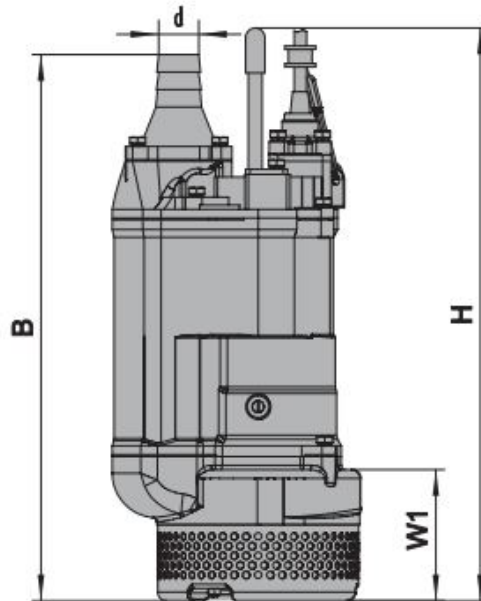
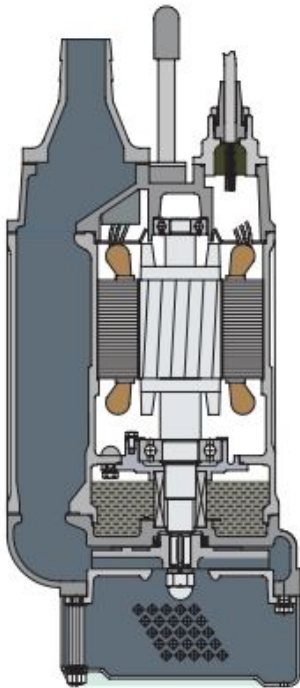


Dane techniczne:

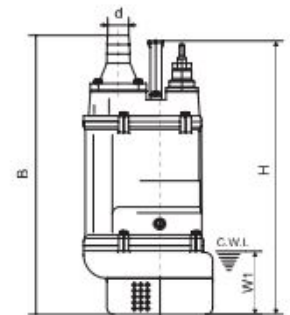
- Napięcie zasilania - **230 V (0,75 kW)**
- Wydajność maksymalna - **330 l/min (19,8 m³/h)**
- Wydajność podnoszenia max. - **15 m (1,5 bar)**
- Temperatura cieczy - **0°C do +35°C**
- Króciec tłoczny/wąż - **2"/50 mm**
- Średnica zanieczyszczeń max. - **5mm**
- Stopień ochrony - **IP 68**
- Klasa izolacji - **F**
- Waga - **39 kg**



Model	Podnoszenie (m)	Wydajność (l/min)	Moc silnika (kW)	Zasilanie (V)	Pobór prądu (A)	Króciec (cale)	Waga (kg)
KBFU 50-0,75 M	15	330	0,75	230	5,8	2	39
KBFU 50-1,5 M	18,5	420	1,5	230	11,4	2	44
KBFU 50-2,2 M	23	800	2,2	230	14	2	46



Model	Wymiary (mm)						
	d	A	A1	B	D	H	W1
KBFU 50-0,75 M	50	273	225	508	220	488	150
KBFU 50-1,5 M	50	273	225	533	220	513	150
KBFU 50-2,2 M	50	273	225	558	220	538	150



[>>>więcej](#)