

Link do produktu: <https://hydromet.net.pl/pompa-zanurzeniowa-zatapialna-profesjonalna-kraken-1800-df-230400v-p-1926.html>



Pompa zanurzeniowa zatapialna profesjonalna KRAKEN 1800 DF (230/400V)

Cena brutto	1 200,00 zł
Cena netto	975,61 zł
Dostępność	Dostępny
Czas wysyłki	24 godziny
Producent	IBO

Opis produktu

KRAKEN 1800 DF - seria profesjonalnych pomp zatapialnych wyposażonych w system rozdrabniający przeznaczonych dla odbiorców potrzebujących mocnego i solidnego produktu w pracy zawodowej.

Dzięki najwyższej jakości użytych materiałów oraz bardzo wysokim parametrom pompy KRAKEN 1800 mogą pracować w ciężkich warunkach, wpływa na to wykonanie ze stali nierdzewnej i żeliwa dzięki czemu dobrze znoszą niesprzyjające środowisko fekaliiów.

Pompy te z powodziem są wykorzystywane w przepompowniach ścieków. Fabryczny wyłącznik pływakowy sterujący ich pracą pomp. KRAKEN 1800 wyposażony został w wielokanałowy rozdrabniacz dyskowy, w którym ryzyko zablokowania zostało zmniejszone do minimum.

KRAKEN 1800 DF posiada niezwykle skuteczny dwu kanałowy rozdrabniacz śrubowy. Silniki posiada izolację uzwojenia kasy F i dodatkowo zostały wyposażone w zabezpieczenie termiczne montowane w uzwojeniu. Oba modele wyposażone są w kryzy przystosowane do podłączenia rur lub szybkozłącza oraz adapter za pomocą którego można zamontować 2" wąż tłoczny przy pomocy opaski.

Pompy dostępne w wersji jednofazowej 230V ~ / 50Hz, z wyłącznikiem pływakowym oraz trójfazowej 400V ~ 3 / 50Hz.

KRAKEN DF może być dostarczany wraz ze stopą sprzęgającą umożliwiającą montaż w przepompowni. Stopa sprzęgająca jest osobnym artykułem.

Dane techniczne:



- Napięcie zasilania - **230 lub 400V (1,8 kW)**
- Wydajność maksymalna - **350 l/min (21 m³/h)**
- Wydajność podnoszenia maks. - **25 m (2,5 bar)**
- Waga - **35 kg**

Warunki pracy:

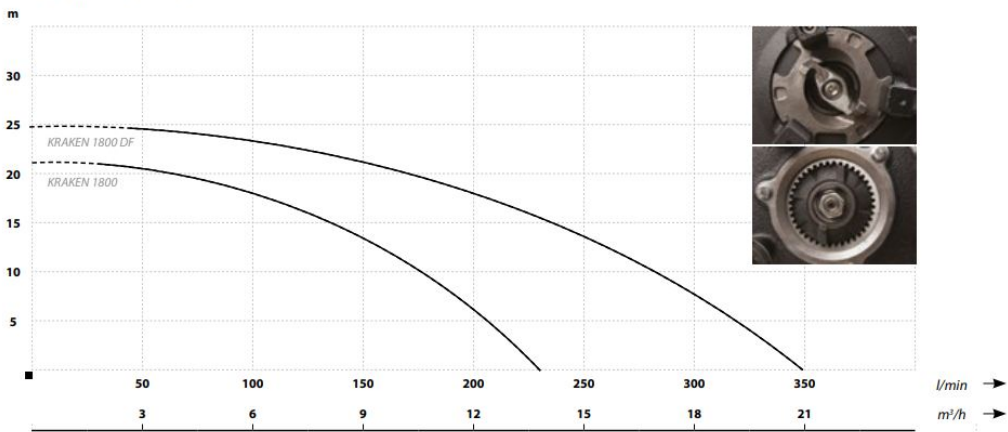
- Maksymalna temperatura cieczy - **40°C**
- Maksymalna temperatura otoczenia - **40°C**
- Zabezpieczenie termiczne - **tak**
- Klasa izolacji - **F**
- Tryb pracy - **ciągły**
- Bezpieczeństwo - **IP68**
- PH wody: **4-10**
- Gęstość cieczy - **1.2x10³kg/m³**

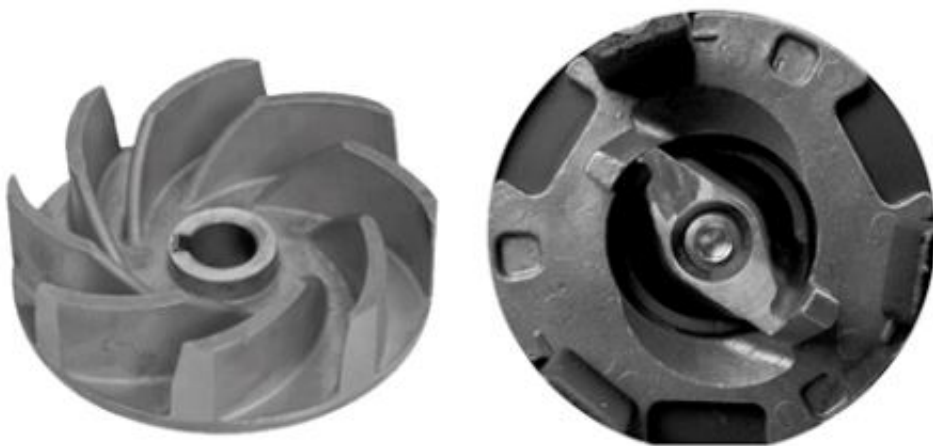
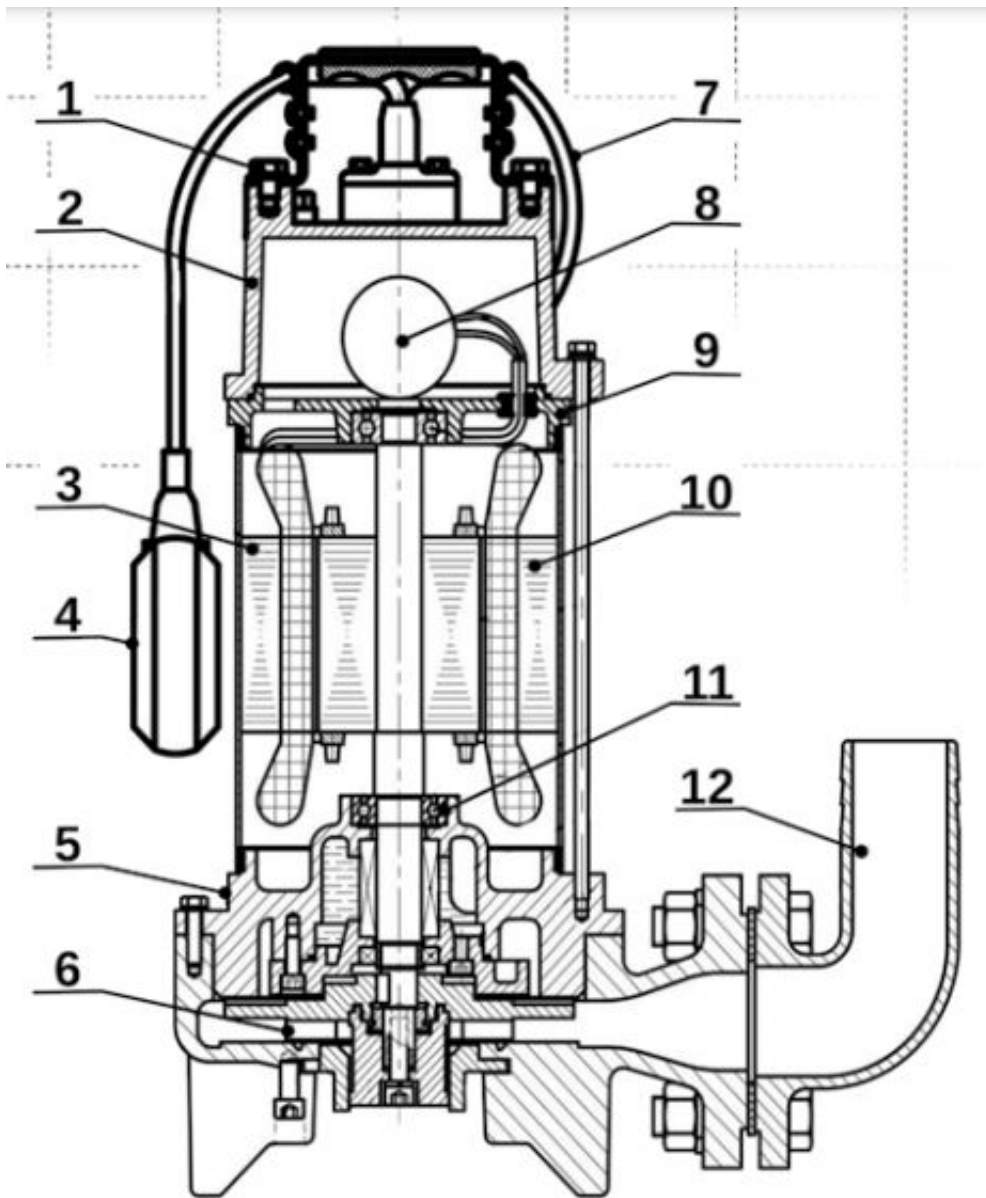
Materiały:

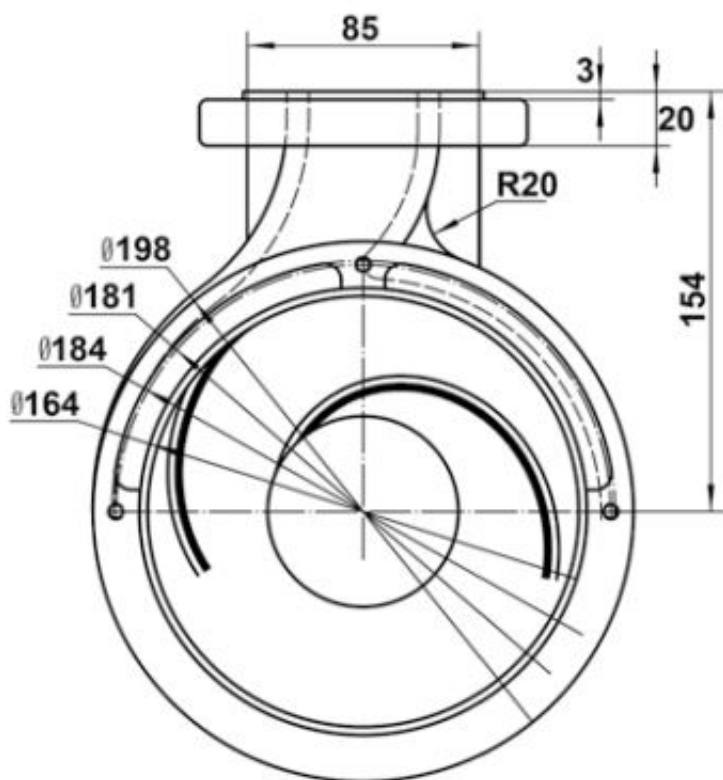
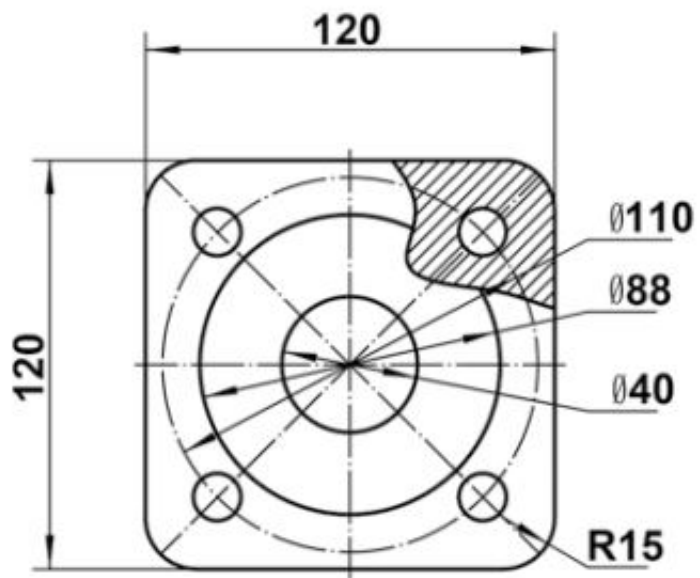
- Obudowa silnika - **stal nierdzewna AISI 304**
- Korpus - **żeliwo szare**
- Wał i rotor - **stal nierdzewna AISI 304**
- Wirnik - **żeliwo szare**
- Dławica mechaniczna - **ceramika/grafit/NBR**
- Noże tnące - **żeliwo szare/stal nierdzewna AISI 304**
- Prędkość obrotowa silnika - **2850RMP**
- Długość przewodu - **10 m**

PARAMETRY										
Nazwa	Podnoszenie (m)	Wydajność (l/min)	Moc silnika (W)	Zasilanie (V)	Pobór prądu (A)	Króciec (cale)	Wymiary (cm)			Waga (kg)
							Głębokość	Szerokość	Wysokość	
KRAKEN 1800	21	233	1800	230/400	9,5/4,2	2	317	190	513	34
KRAKEN 1800 DF	25	350	1800	230/400	9,5/4,2	2	343	198	500	35

↑ Wydajność/Podnoszenie







[Katalog](#)



[>>>więcej](#)

Produkt posiada dodatkowe opcje:

zasilanie: 230V (+ 20,00 zł), 400V